

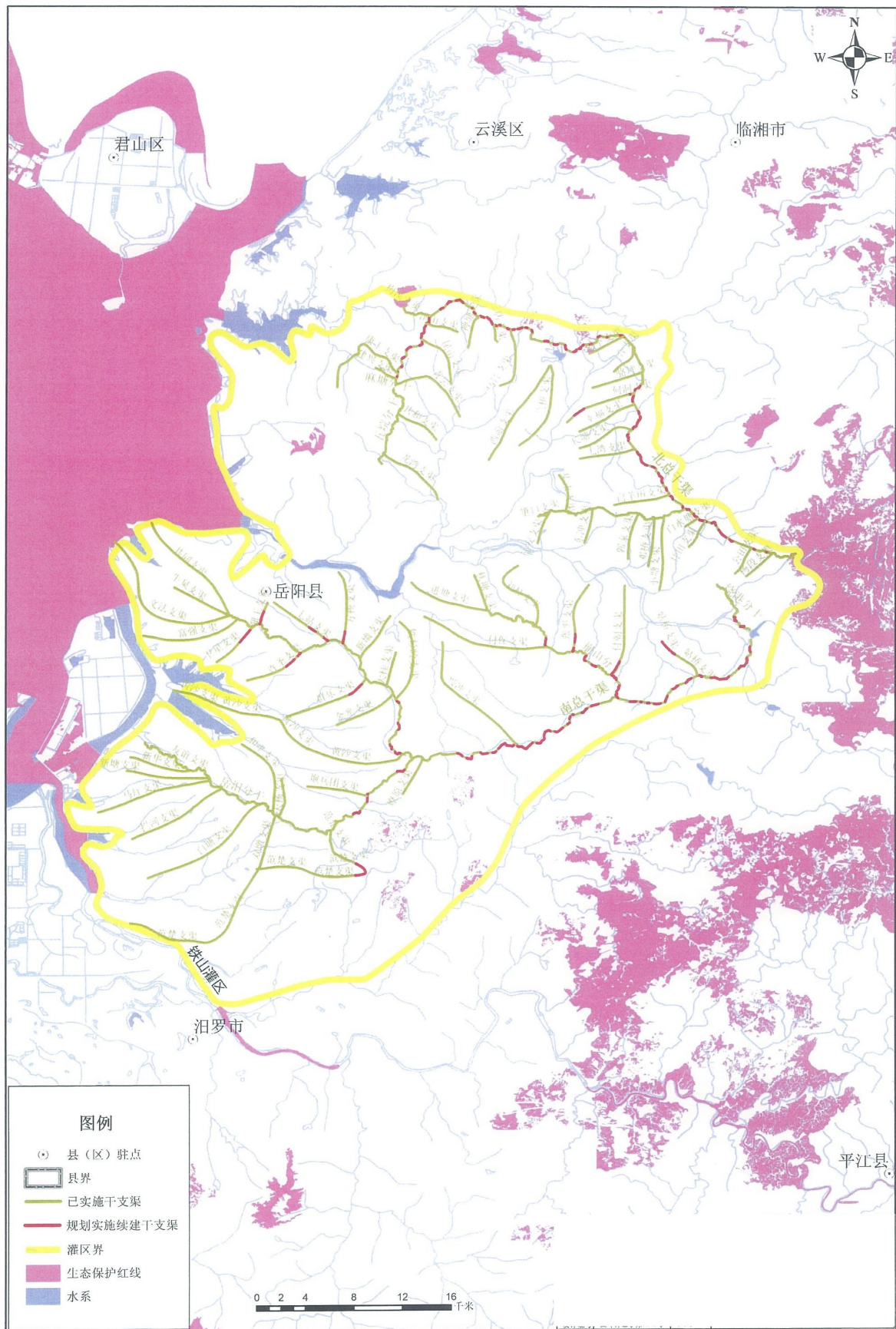
附图 1 铁山灌区地理位置图



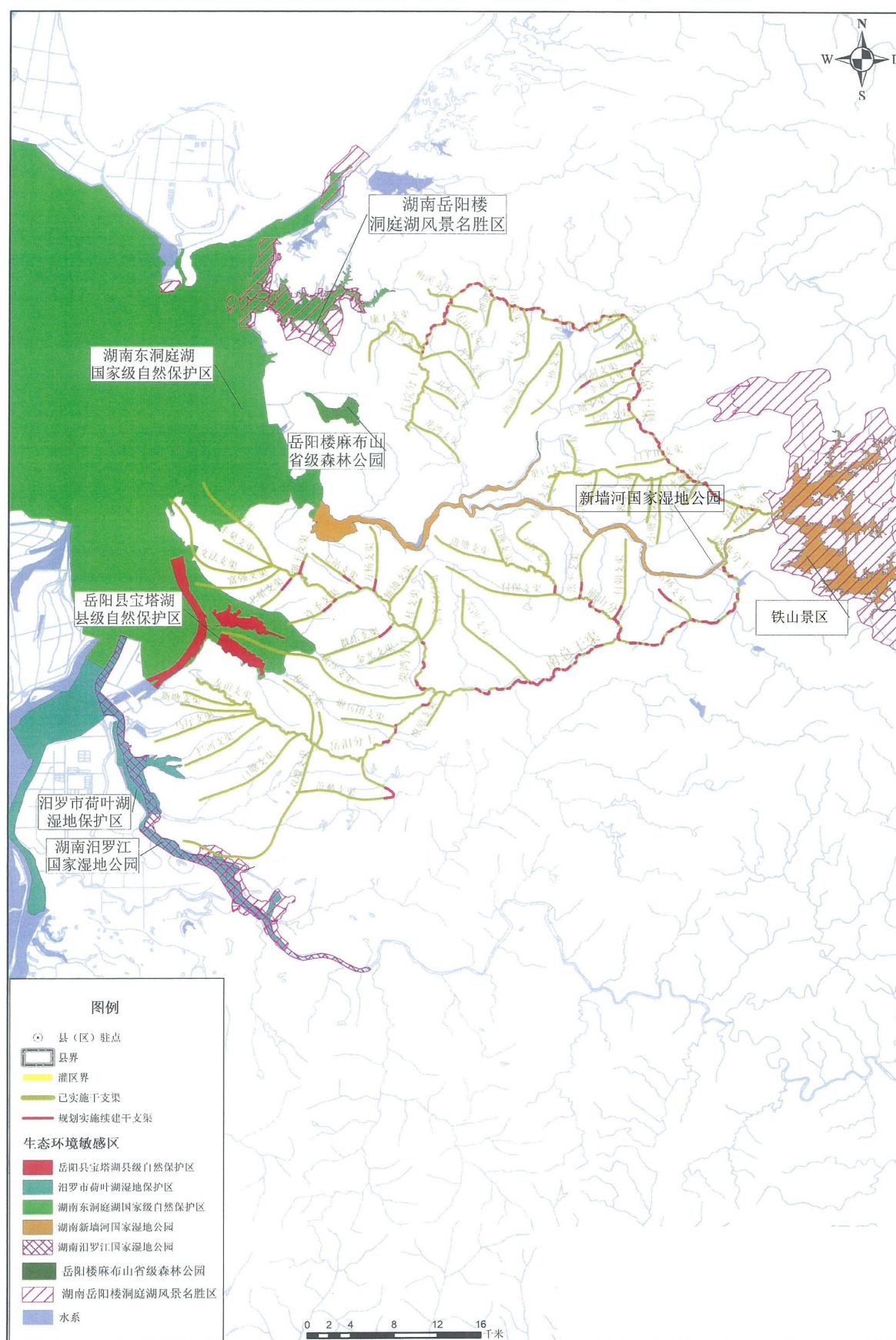
附图 2 本项目总平面布置图



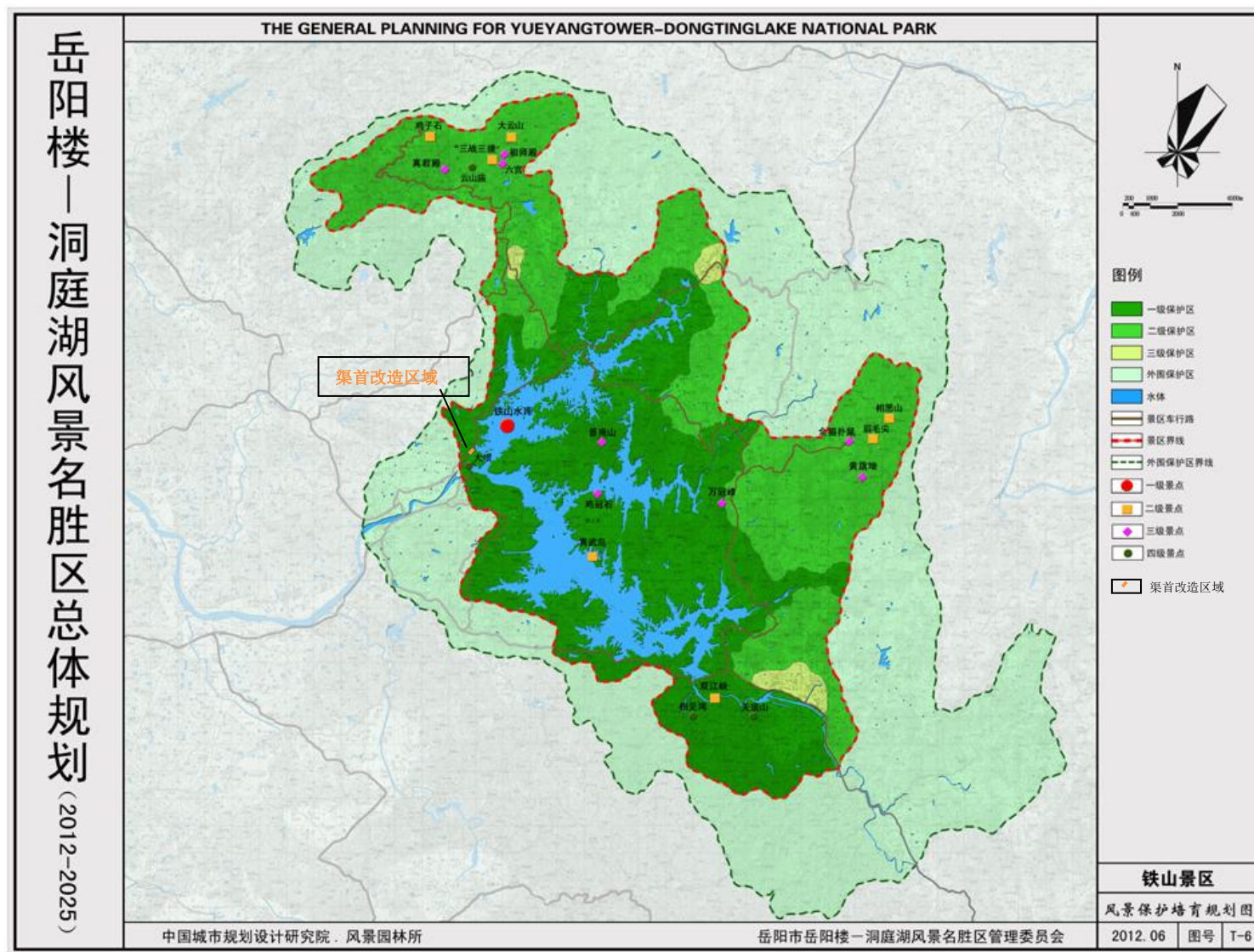
附图3 本项目与饮用水源保护区相对位置图



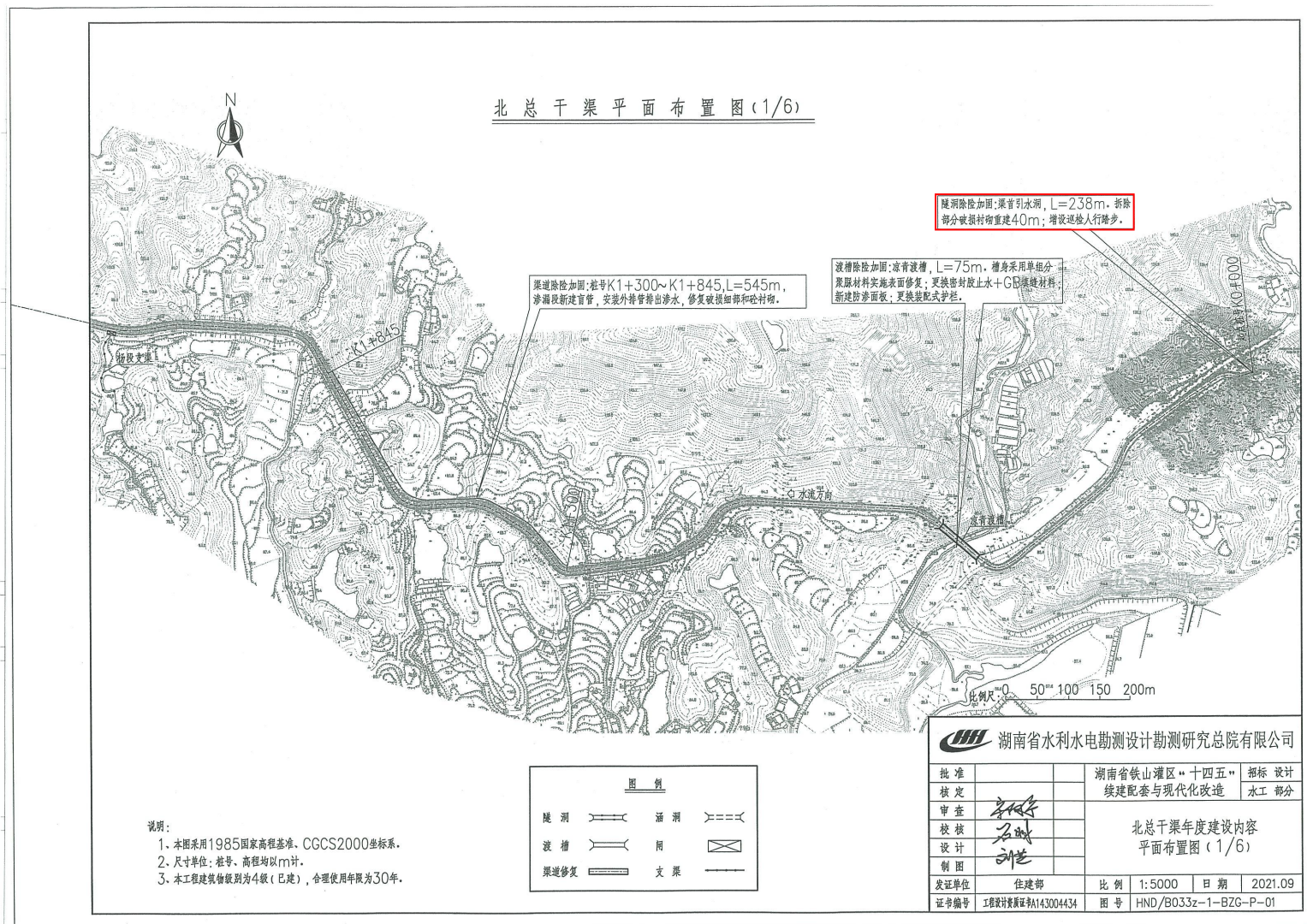
附图 4 本项目与生态保护红线相对位置图



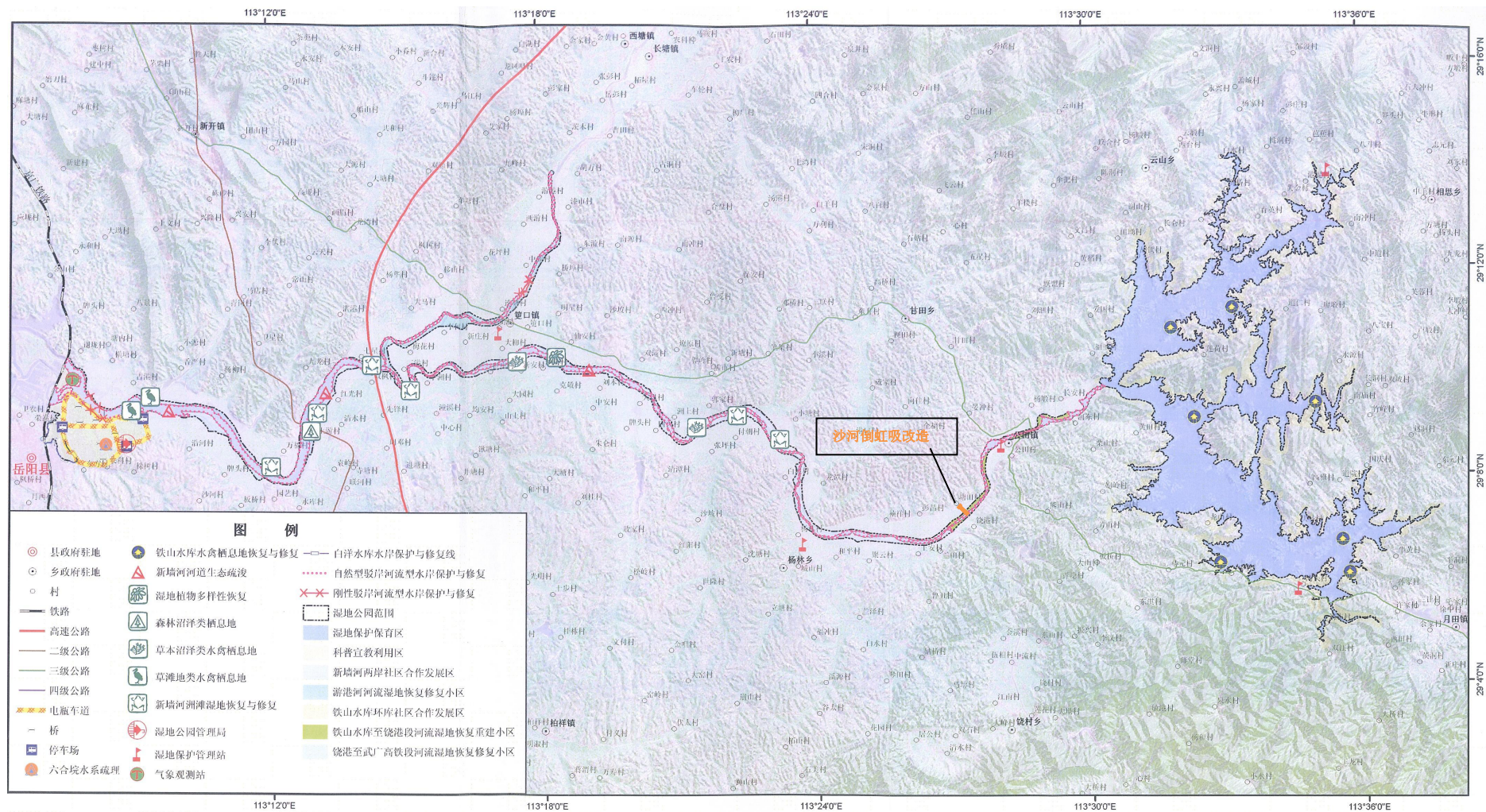
附图5 本项目与生态敏感区相对位置图



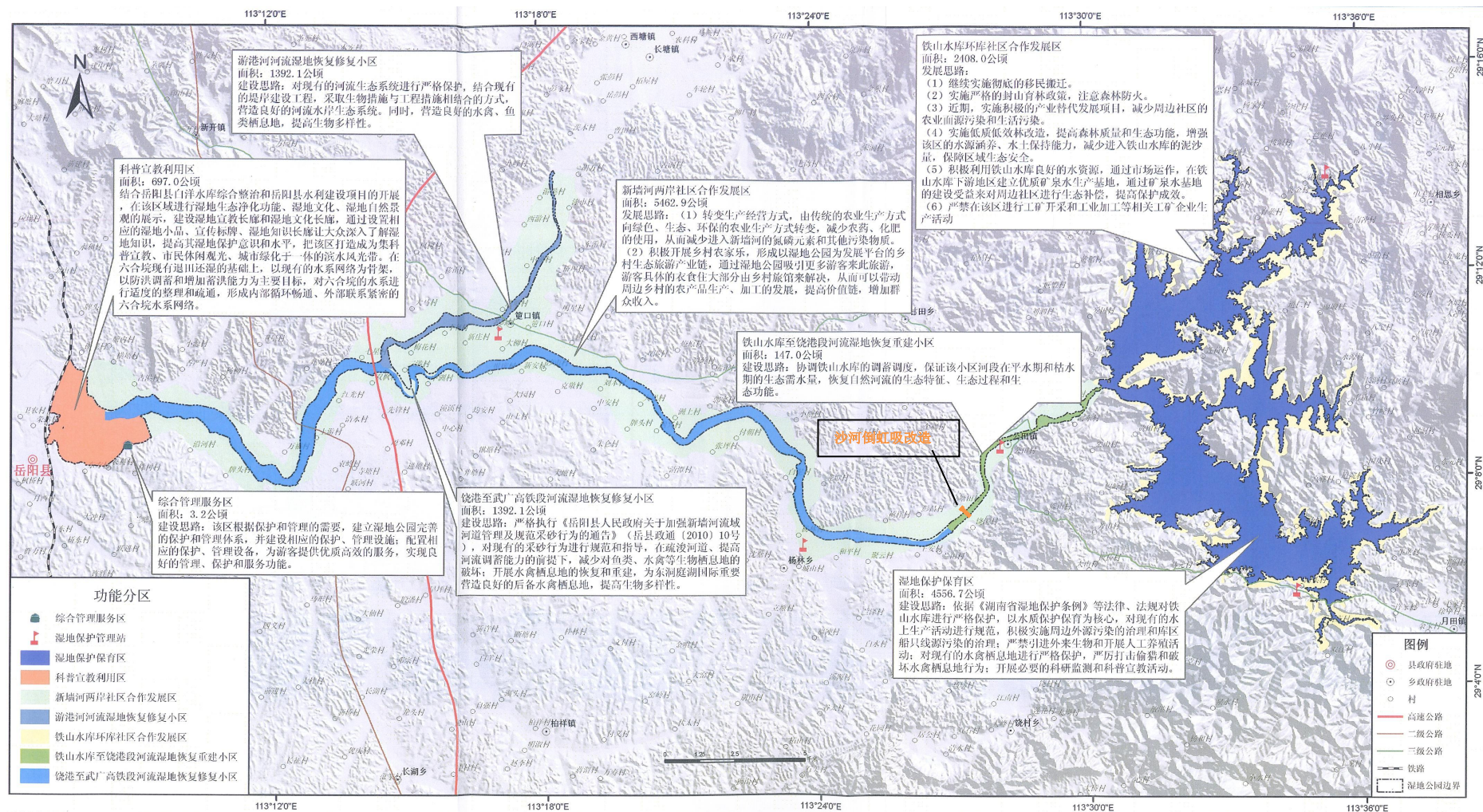
附图 6 本项目渠首改造与铁山景区总体规划相对位置图



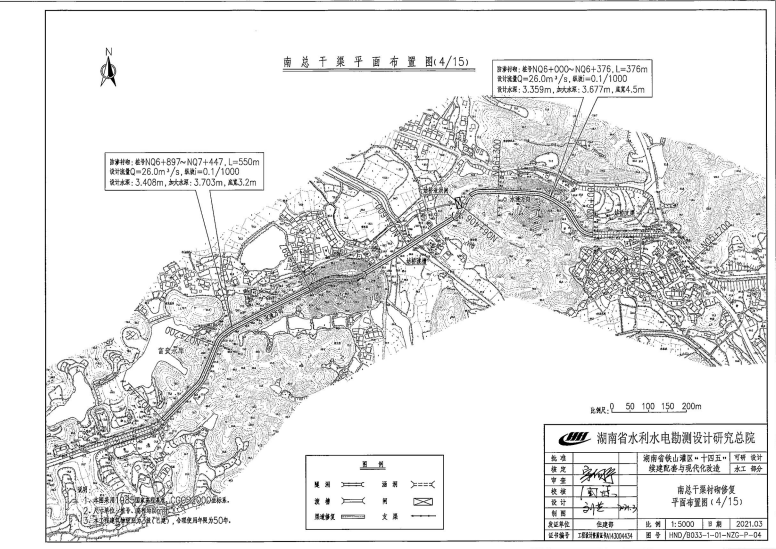
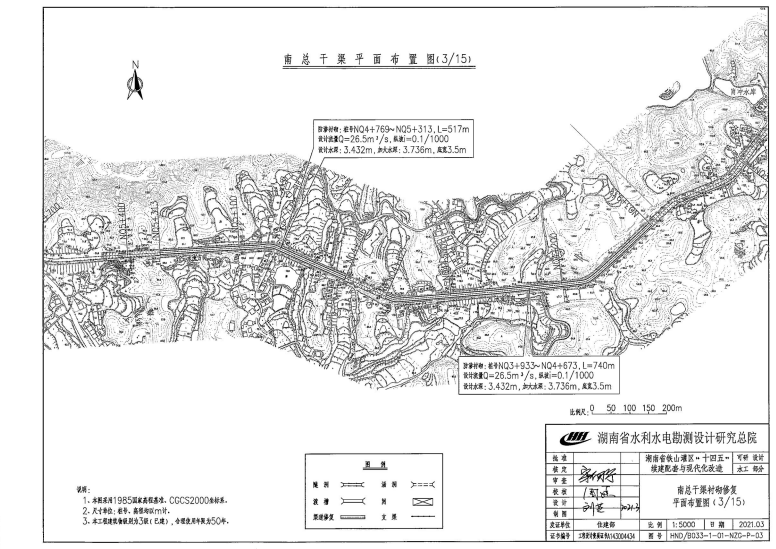
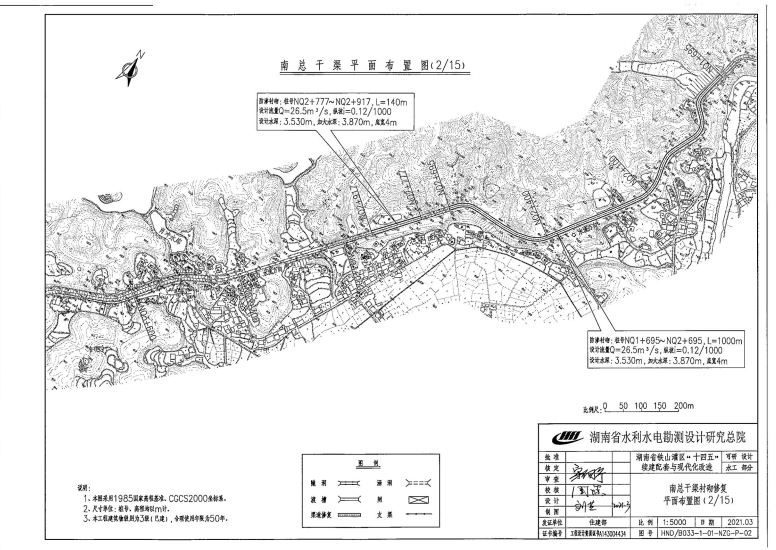
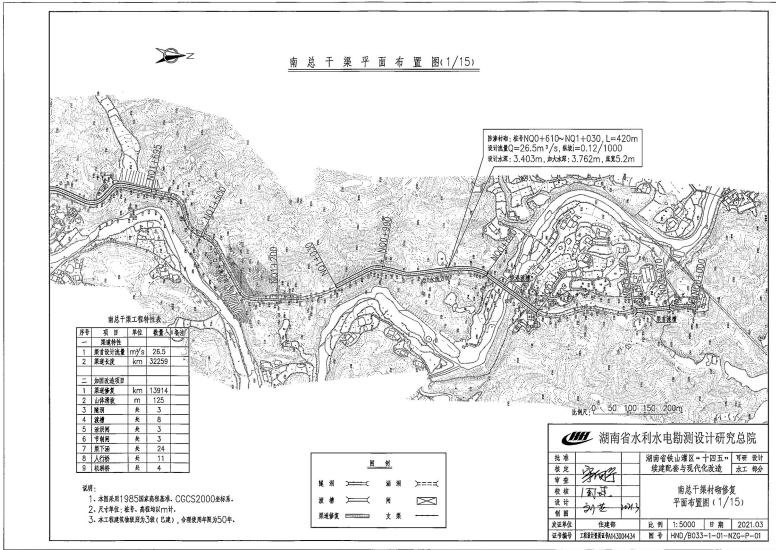
附图7 本项目渠首改造平面图



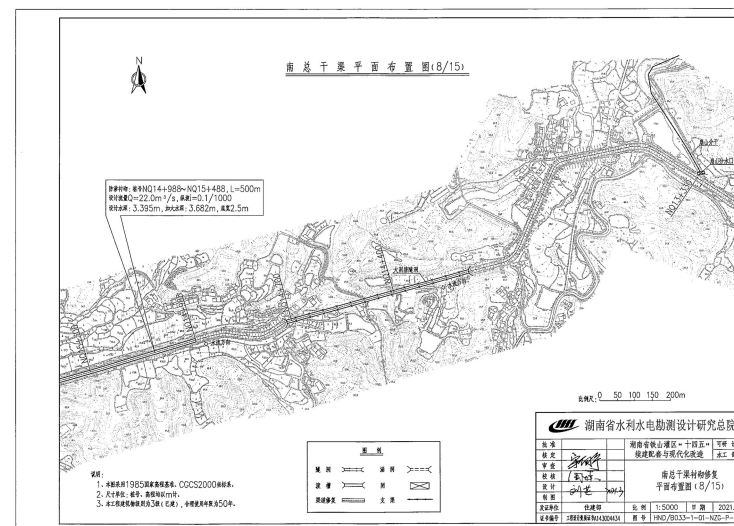
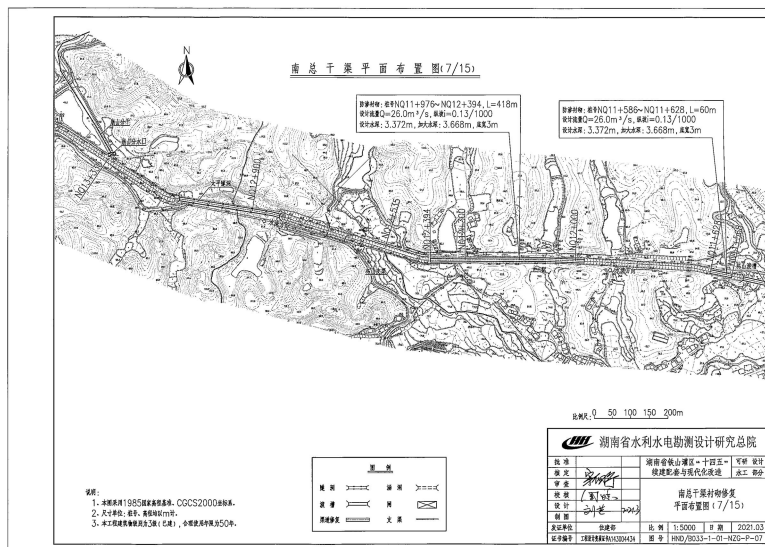
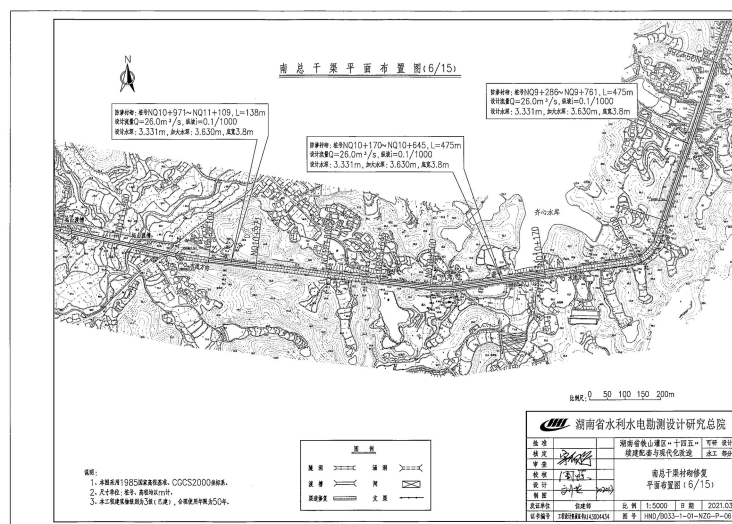
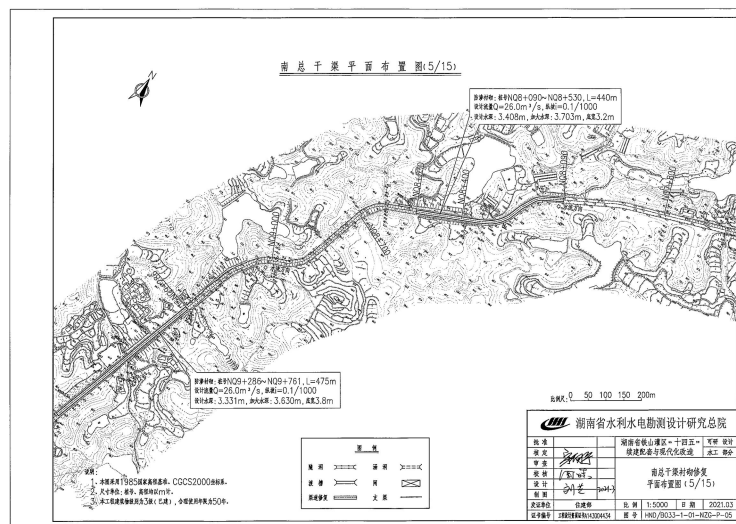
附图 8 本项目沙河倒虹吸改造与新墙河湿地公园总体规划相对位置图



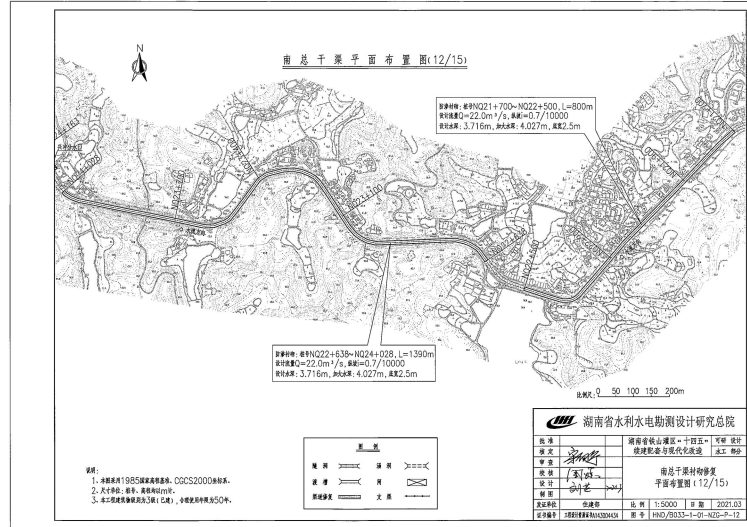
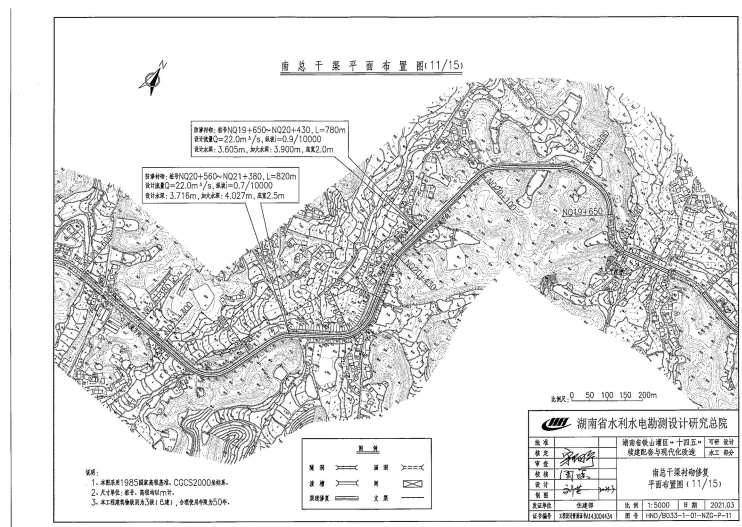
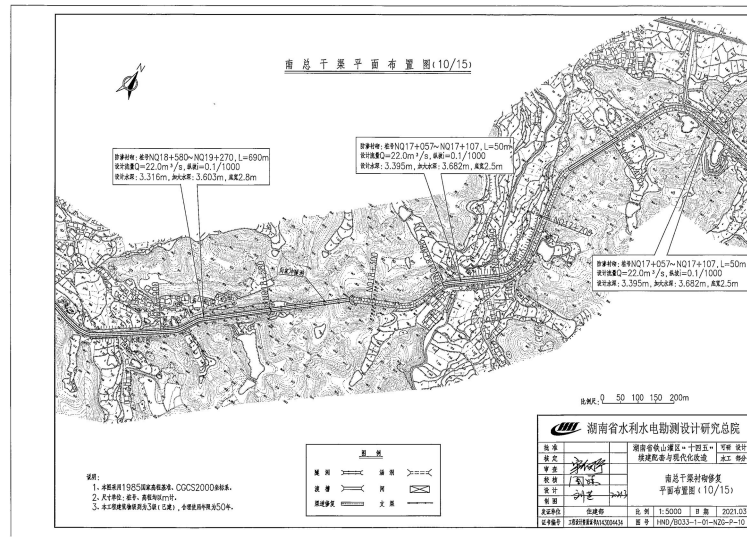
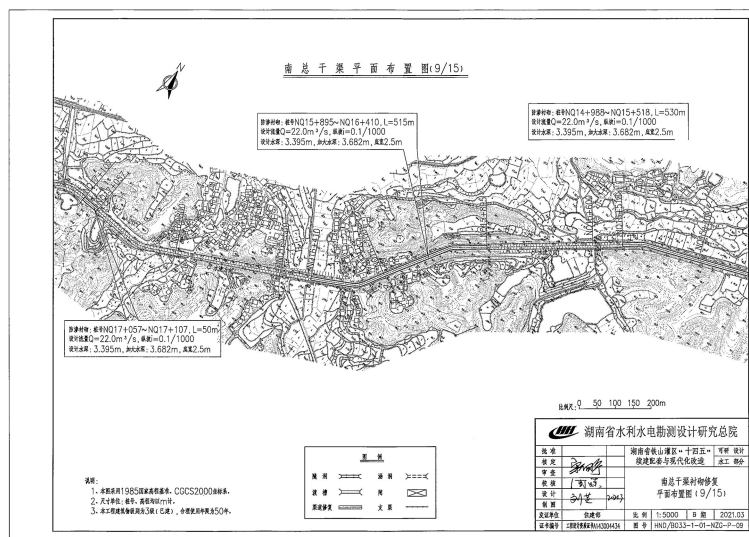
附图9 新墙河湿地公园功能分区图



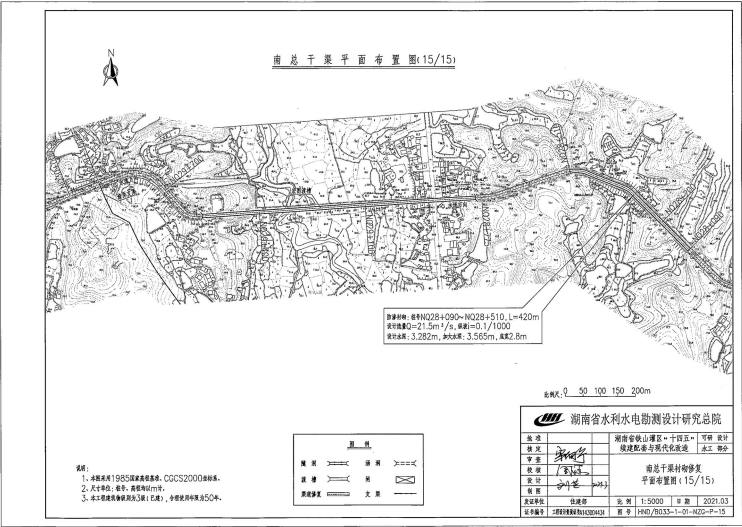
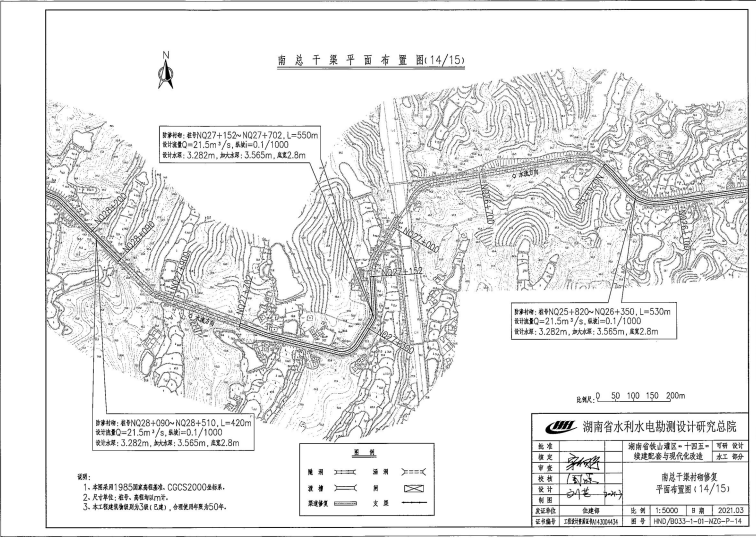
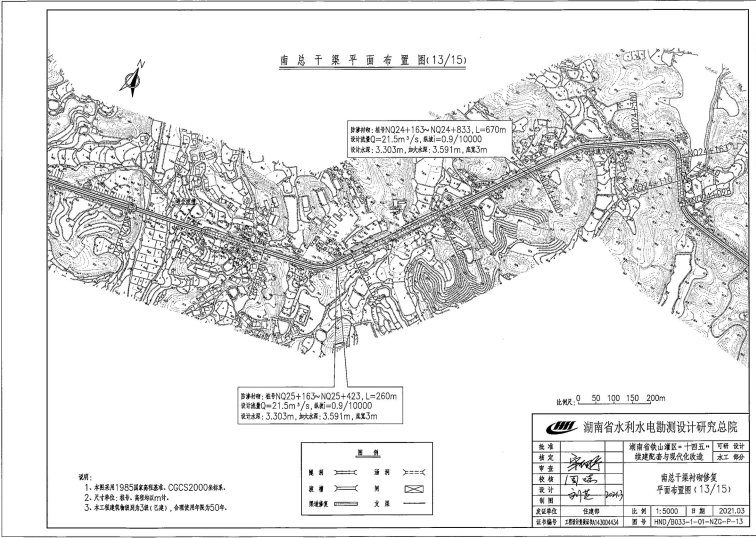
附图 11-2 南总干渠改造总平面图



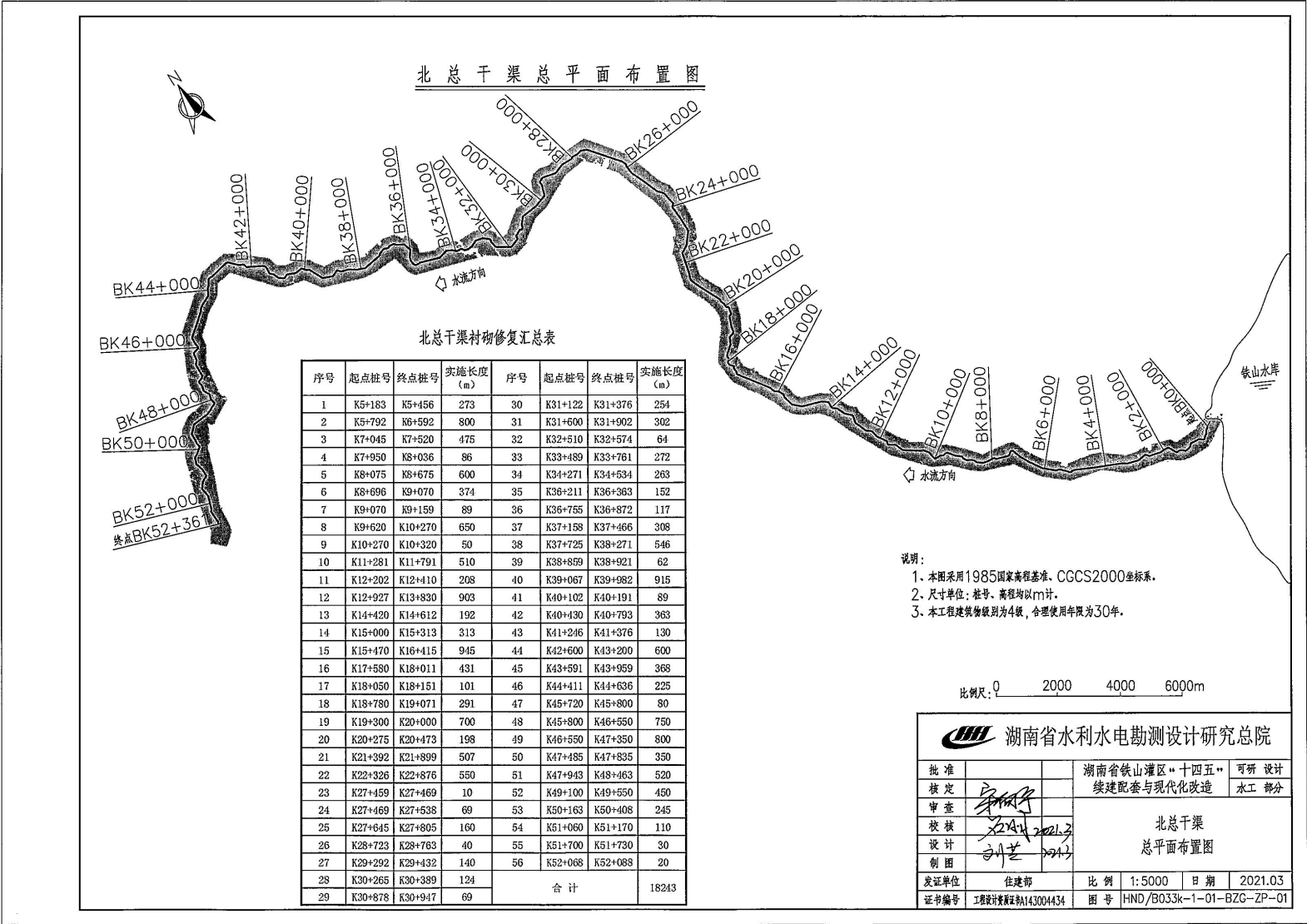
附图 11-3 南总干渠改造总平面图



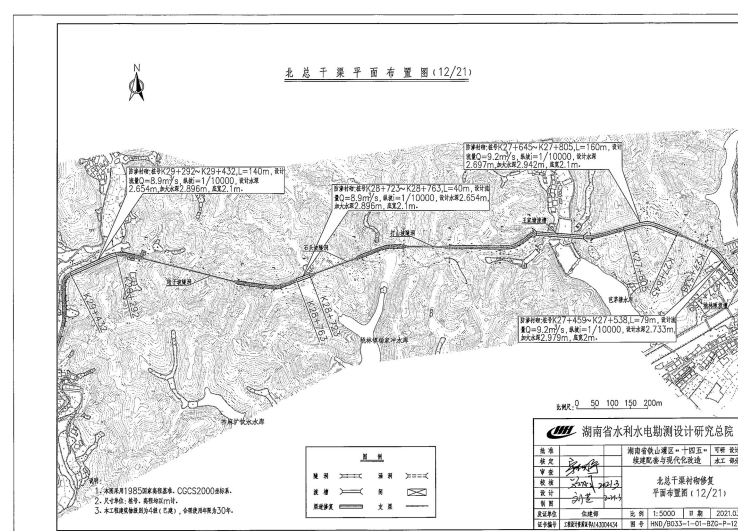
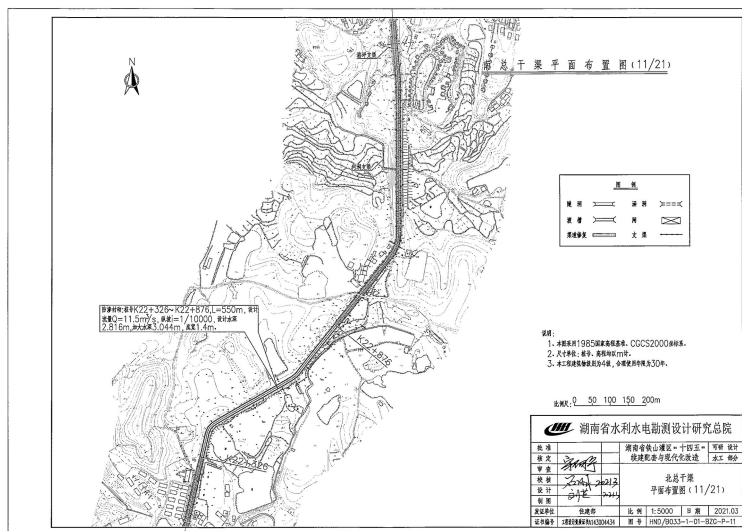
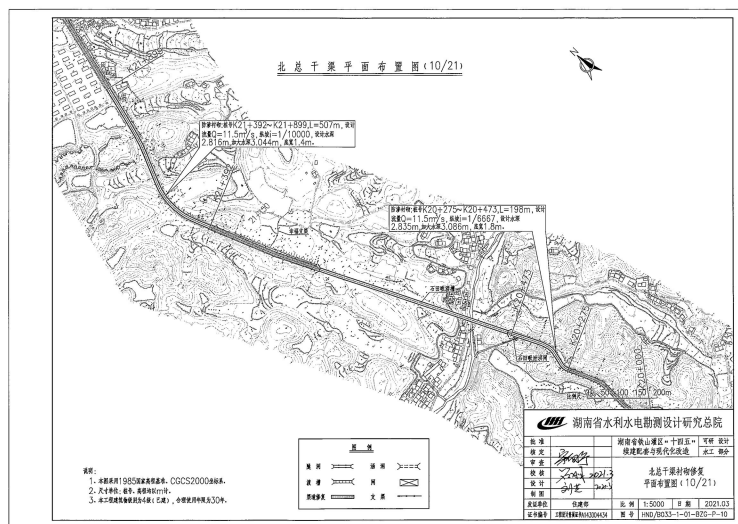
附图 11-4 南总干渠改造总平面图



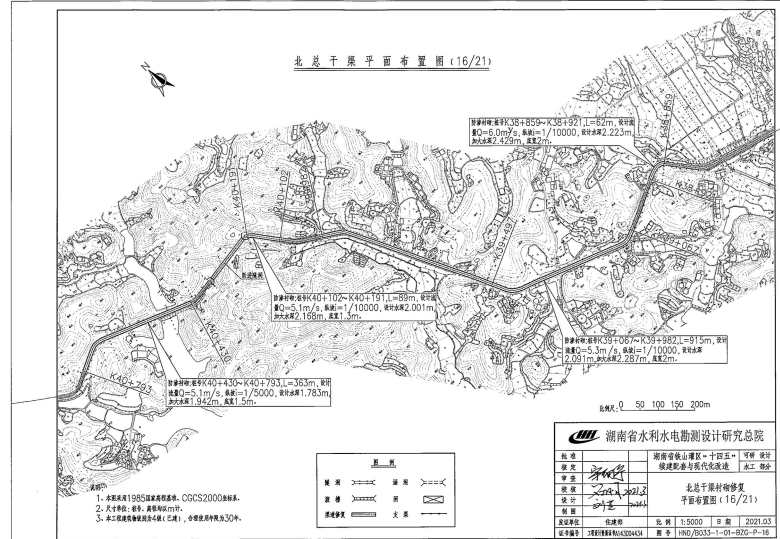
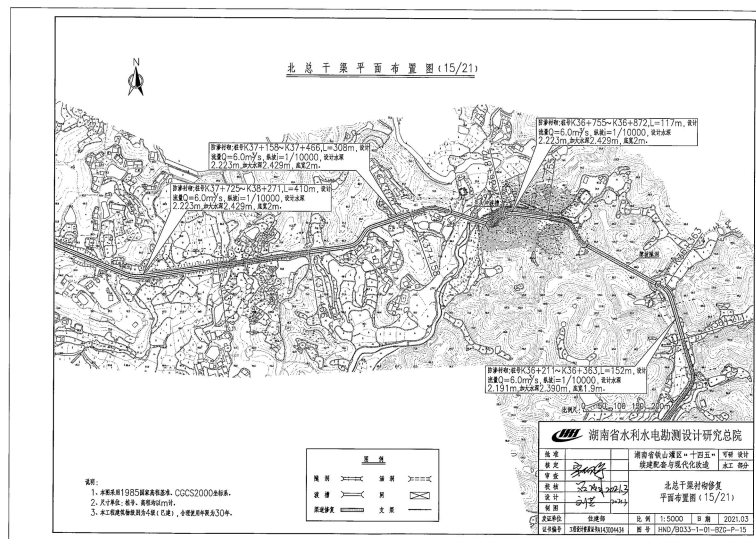
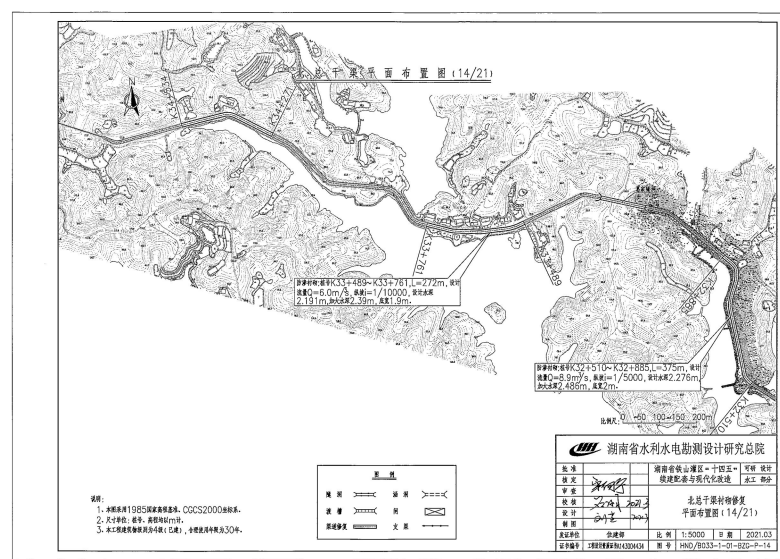
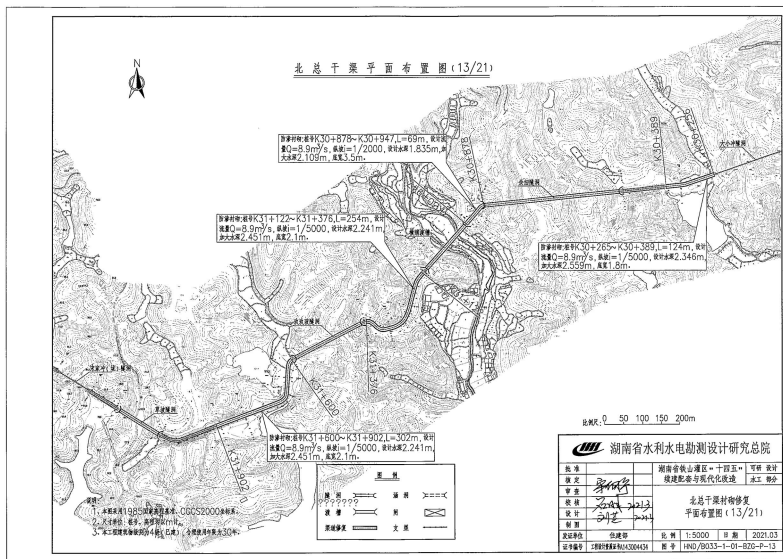
附图 11-5 南总干渠改造总平面图



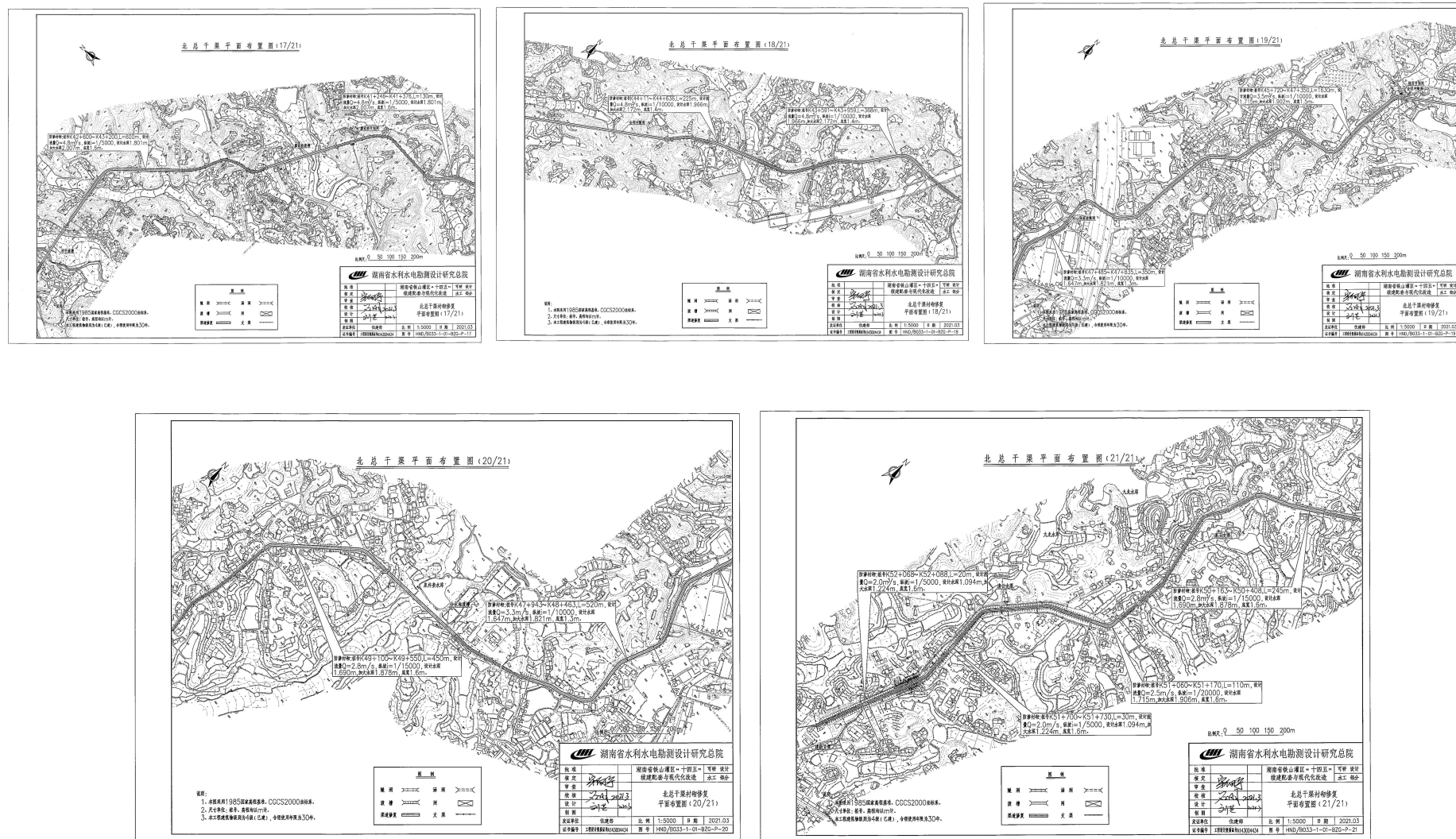
附图 12-1 北总干渠改造总平面图



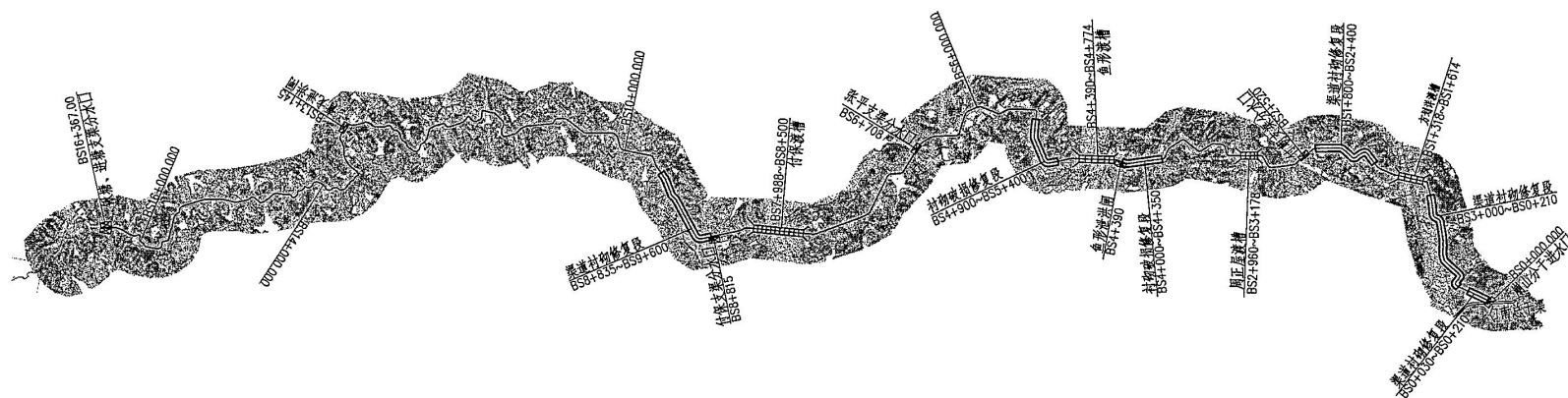
附图 12-4 北总干渠改造总平面图



附图 12-5 北总干渠改造总平面图



附图 12-6 北总干渠改造总平面图



序号	项 目	单位	数量	备注
一	渠道特性			
1	渠首设计流量	m ³ /s	3.2	
2	渠道长度	km	16.367	
二	加固改造项目			
1	渠道衬砌修复	km	3.295	6处
2	渡槽修复	km	0.497	2处
3	节制闸	处	2	
4	分水闸	处	3	
5	溢洪闸	处	1	
6	人行桥	处	5	
7	机耕桥	处	1	
8	渠下涵	处	3	

- 1、本图采用1985国家高程基准, CGCS2000坐标系。
- 2、尺寸单位: 桩号、高程均以m计。
- 3、本工程建筑物级别为5级(已建), 合理使用年限为20年。

陡洞		穿洞	
渡槽		匣	
渠道修复			

比例尺: 0 500 1000 1500 2000 2500m

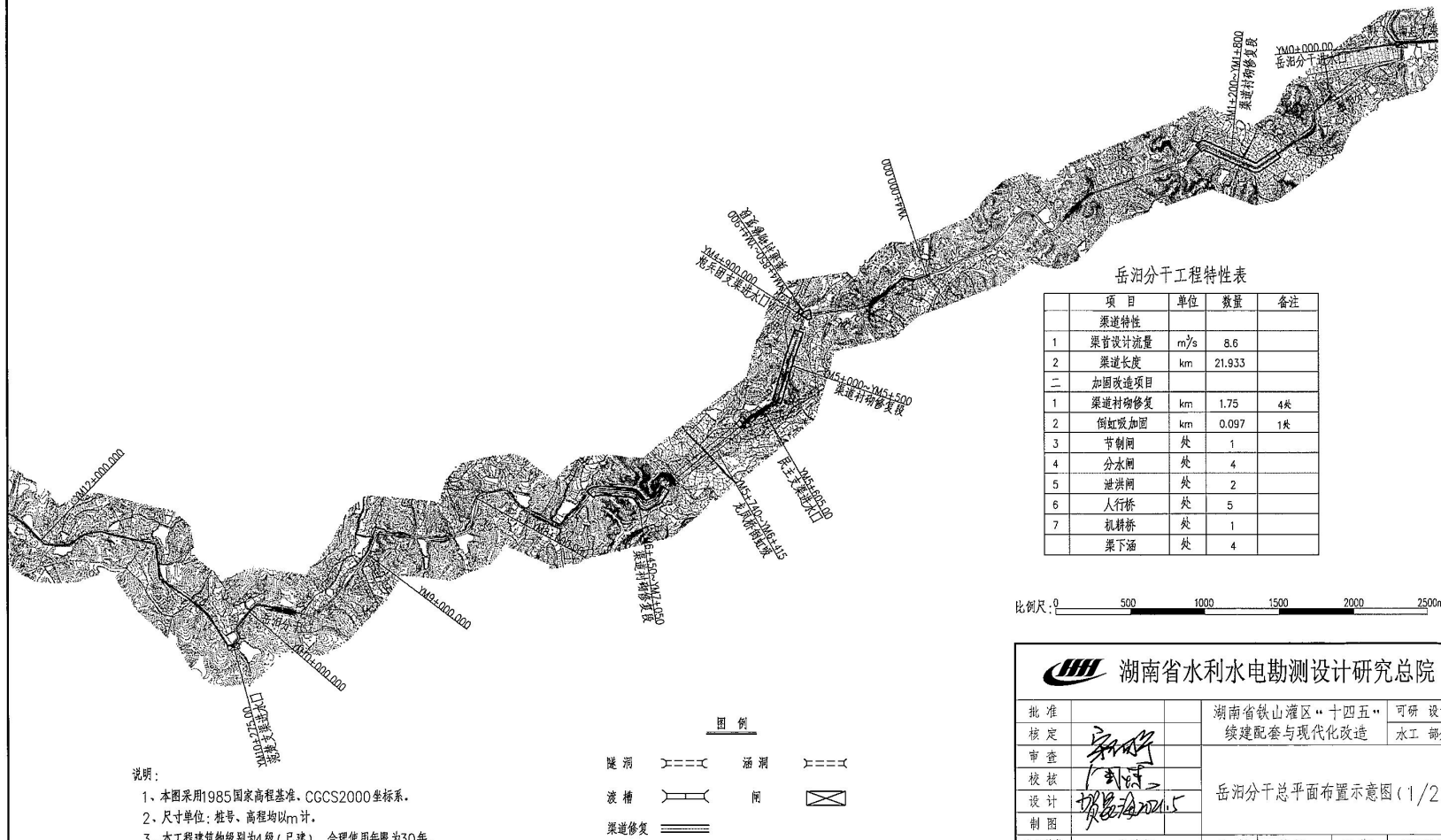


湖南省水利水电勘测设计研究总院

批准		湖南省铁山港区“十四五”	可研 设计
核定	李树华	续建配套与现代化改造	水工 部分
审查		崩山分干总平面布置示意图	
复核	李树华		
设计	张昆海 2021.2		
制图			
发证单位	住建局	比例	见 图 日期 2020.01
证书编号	工程勘察设计证书A143004434	图 号	HND/B033k-1-01-BS-ZPM-01

附图 13 崩山分干渠改造总平面图

岳汨分干总平面布置示意图(1/2)



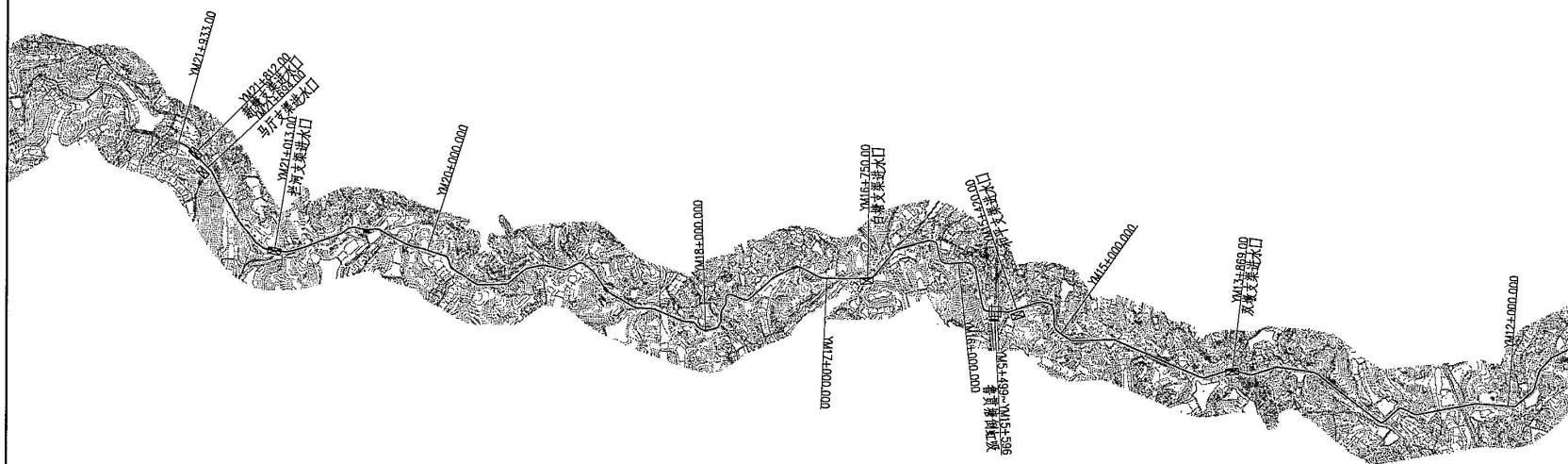
附图 14-1 岳汨分干渠改造总平面图

 湖南省水利水电勘测设计研究总院

批准		湖南省铁山港区“十四五”	可研 设计
核定		续建配套与现代化改造	水工 部分
审查		岳汨分干总平面布置示意图(1/2)	
校核			
设计			
制图			
发证单位	住建局	比例	见图
证书编号	工程勘察设计证书A143004434	图号	HND/80.33k-1-01-YM-ZPM-01

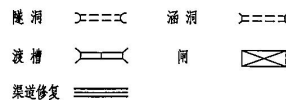


岳汨分干总平面布置示意图(2/2)



比例尺: 0 500 1000 1500 2000 2500m

图例



说明:

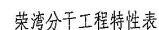
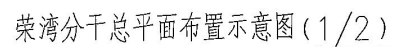
1. 本图采用1985国家高程基准、CGCS2000坐标系。
2. 尺寸单位: 桩号、高程均以m计。
3. 本工程建筑物级别为4级(已建), 合理使用年限为30年。

附图 14-2 岳汨分干渠改造总平面图



湖南省水利水电勘测设计研究总院

批准		湖南省铁山港区“十四五”	可研 设计
核定		续建配套与现代化改造	水工 部分
审查	郭明	岳汨分干总平面布置示意图(2/2)	
校核	王明		
设计	郭明		
制图	郭明		
发证单位	住建局	比例	见图
证书编号	工程勘察设计证书A143004434	图号	HND/B033k-1-01-YM-ZPM-02
		日期	2020.01

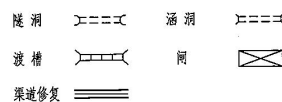


	项 目	单位	数量	备注
	渠道特性			
1	渠首设计流量	m ³ /s	12	
2	渠道长度	km	24.515	
二	加固改造项目			
1	渠道衬砌修复	km	1.80	4类
2	波槽加固	km	0.072	1类
3	节制闸	处	1	
4	分水闸	处	11	
5	泄洪闸	处	1	
6	人行桥	处	4	
7	机耕桥	处	1	
8	泄下涵	处	5	

比例尺: 0 500 1000 1500 2000 2500m

2、本工程建筑物等级为4级（已建），合理使用年限为30年。

图 例

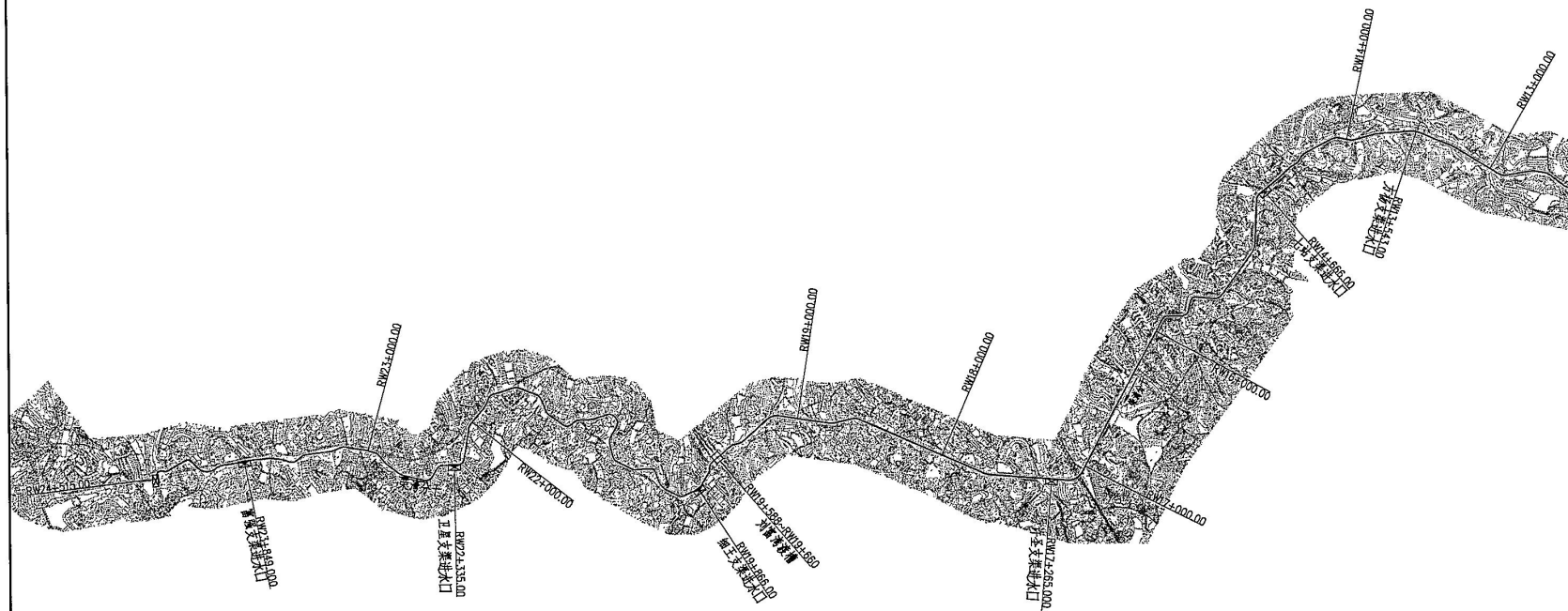


附图 15-1 荣湾分干渠改造总平面图








湖南省水利水电勘测设计研究总院

批准		湖南省铁山港区“十四五” 续建配套与现代化改造 荣湾分干总平面布置示意图(1/2)	可研 设计		
核定	李树华		水工 部分		
审查	李树华				
校核	李树华				
设计	李树华				
制图	李树华				
发证单位	住建局	比例	见图	日期	2020.01
证书编号	工程类资质证书A143004434	图号	HND/B033k-1-01-RW-ZPM-01		



比例尺: 0 500 1000 1500 2000 2500m

2、本工程建筑物等级为4级（已建），合理使用年限为30年。

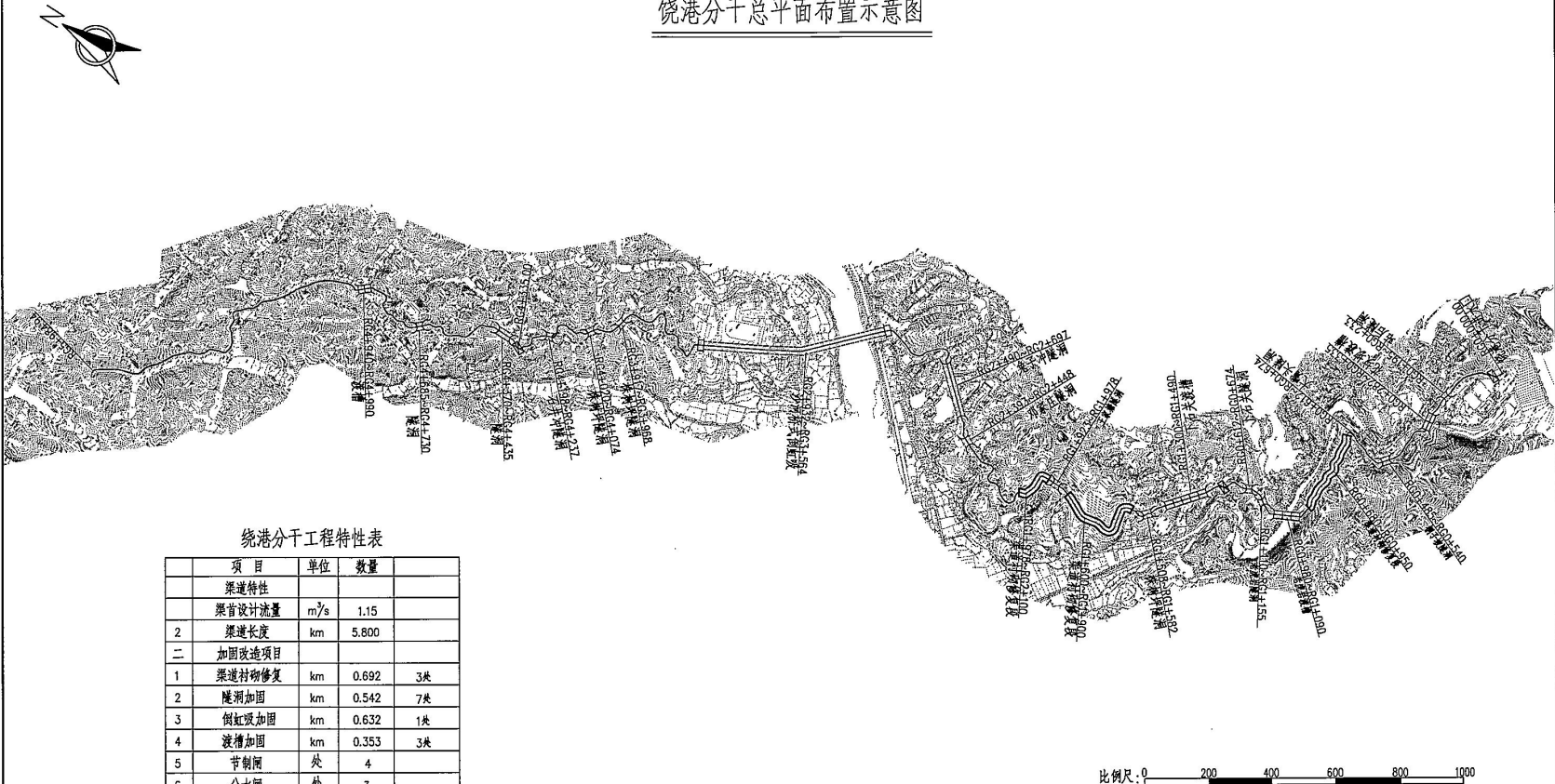
隧洞  涵洞 
渡槽  闸 
渠道修复 



湖南省水利水电勘测设计研究总院

批准		湖南省铁山港区“十四五” 续建配套与现代化改造	可研 设计
核定			水工 部分
审查			
校核			
设计			
制图			
发证单位	住建局	荣湾分干总平面布置示意图(2/2)	
证书编号	工鉴设计资质证书A143004434	比例	见图
		图号	HND/B033k-1-01-RW-ZPM-02
		日期	2020.01

饶港分干总平面布置示意图



饶港分干工程特性表

项 目	单 位	数 量	
渠道特性			
渠首设计流量	m ³ /s	1.15	
2 渠道长度	km	5.800	
二 加固改造项目			
1 渠道衬砌修复	km	0.692	3处
2 隧洞加固	km	0.542	7处
3 倒虹吸加固	km	0.632	1处
4 渡槽加固	km	0.353	3处
5 节制闸	处	4	
6 分水闸	处	3	
7 泄洪闸	处	2	
8 人行桥	处	2	
9 机耕桥	处	1	

说明：
1、本图采用1985国家高程基准、CGCS2000坐标系。
2、尺寸单位：桩号、高程均以m计。
3、本工程建筑物级别为5级（已建），合理使用年限为20年。

图 例

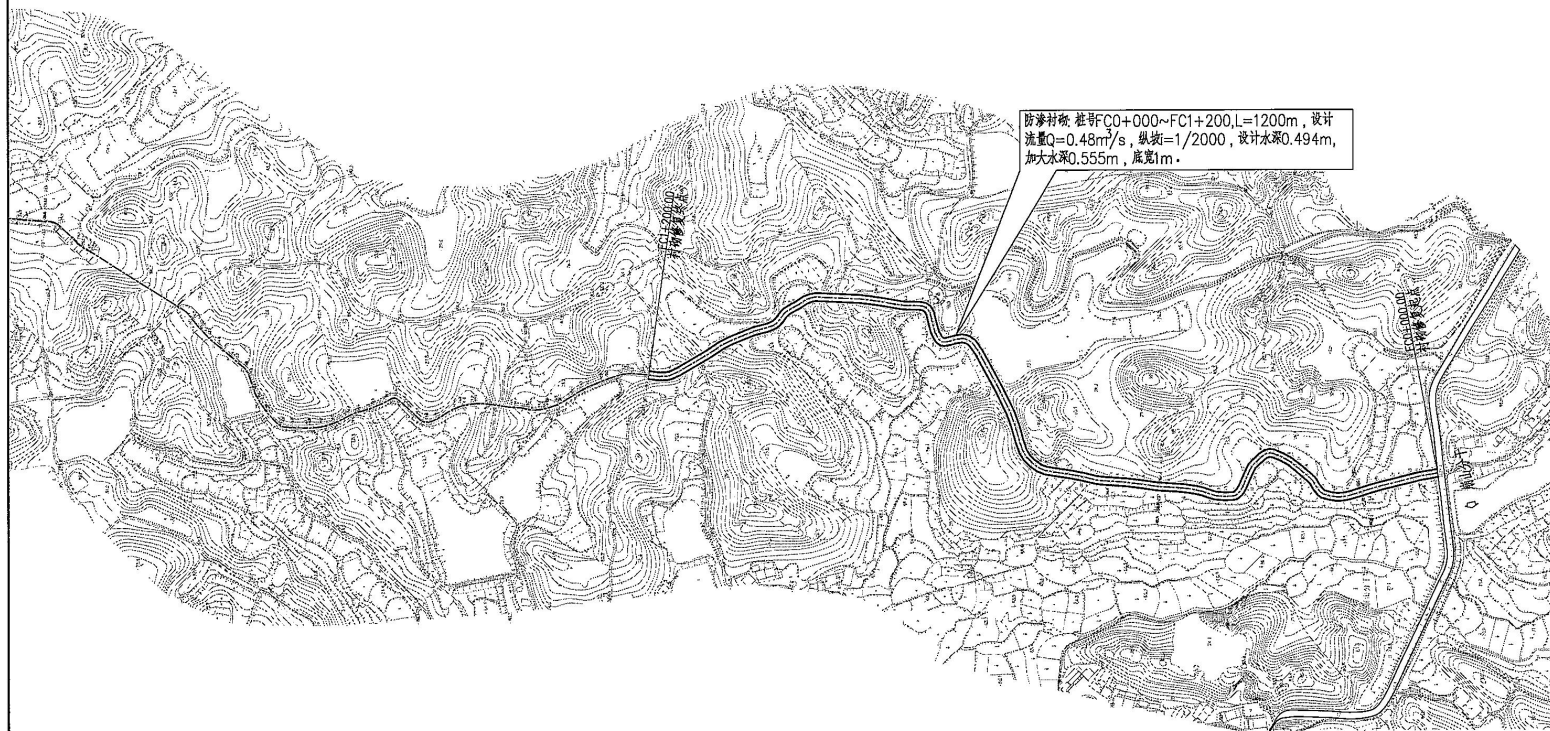


附图 16 饶港分干渠改造总平面图

湖南省水利水电勘测设计研究总院			
批准		湖南省铁山灌区“十四五”	可研 设计
核定		续建配套与现代化改造	水工 部分
审查		饶港分干总平面布置示意图	
校核			
设计			
制图			
发证单位	住建部	比 例	见 图
证书编号	工程勘察设计证书A143004434	图 号	HND/B033k-1-01-RG-ZPM-01
		日 期	2020.01



付朝支渠渠道衬砌修复平面布置图



防渗衬砌 桩号FC0+000~FC1+200, L=1200m, 设计流量Q=0.48m³/s, 纵坡i=1/2000, 设计水深0.494m, 加大水深0.555m, 底宽1m。

说明:

- 1、本图采用1985国家高程基准, CGCS2000坐标系。
- 2、尺寸单位: 桩号、高程均以m计。
- 3、本工程建筑物级别为5级(已建), 合理使用年限为20年。

图例

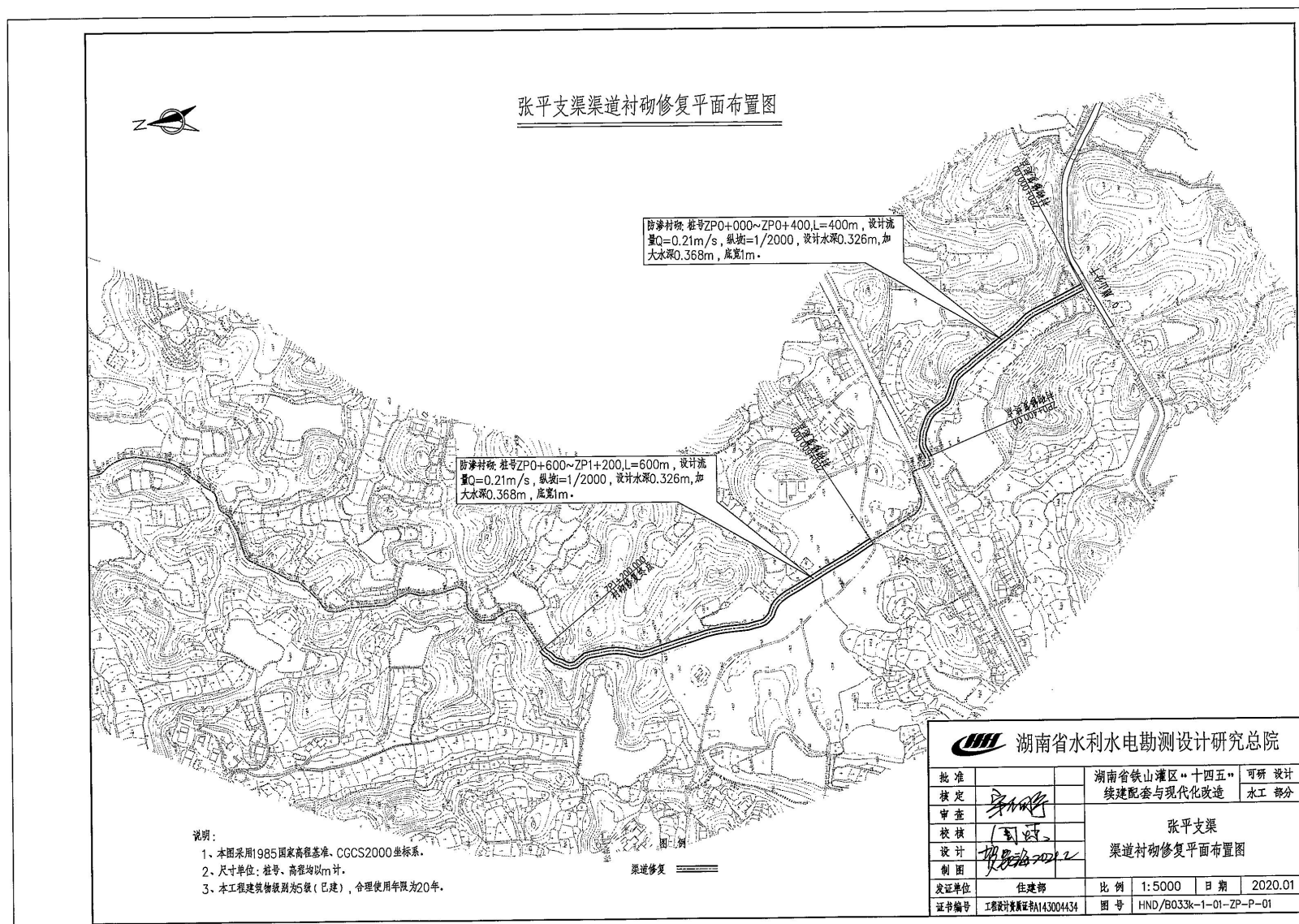
渠道修复



湖南省水利水电勘测设计研究总院

批准		湖南省铁山灌区“十四五”	可研 设计
核定		续建配套与现代化改造	水工 部分
审查		付朝支渠 渠道衬砌修复平面布置图	
校核			
设计			
制图			
发证单位	住建局	比例	1:5000
证书编号	工程勘察设计资质证书A143004434	日期	2020.01
		图号	HND/B033k-1-01-FC-P-01

附图 18 付朝支渠改造总平面图



附图 19 张平支渠改造总平面图

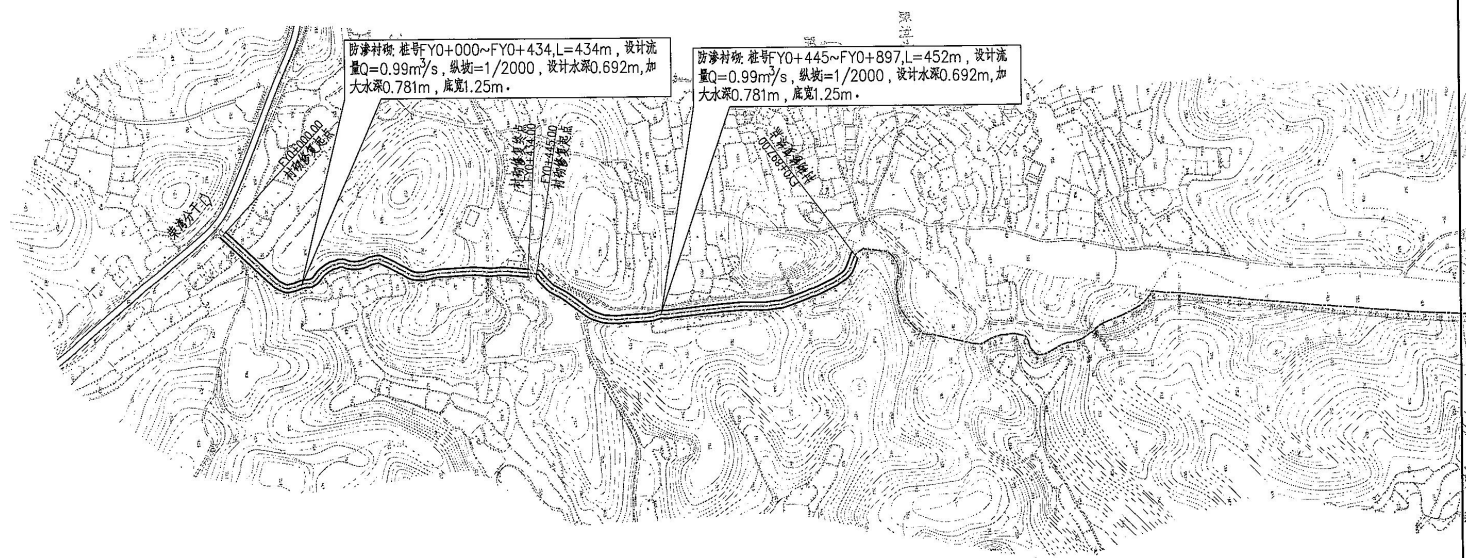


附图 20 范楚支渠改造总平面图



附图 21 群乐支渠改造总平面图

方杨支渠渠道衬砌修复平面布置图




说明:

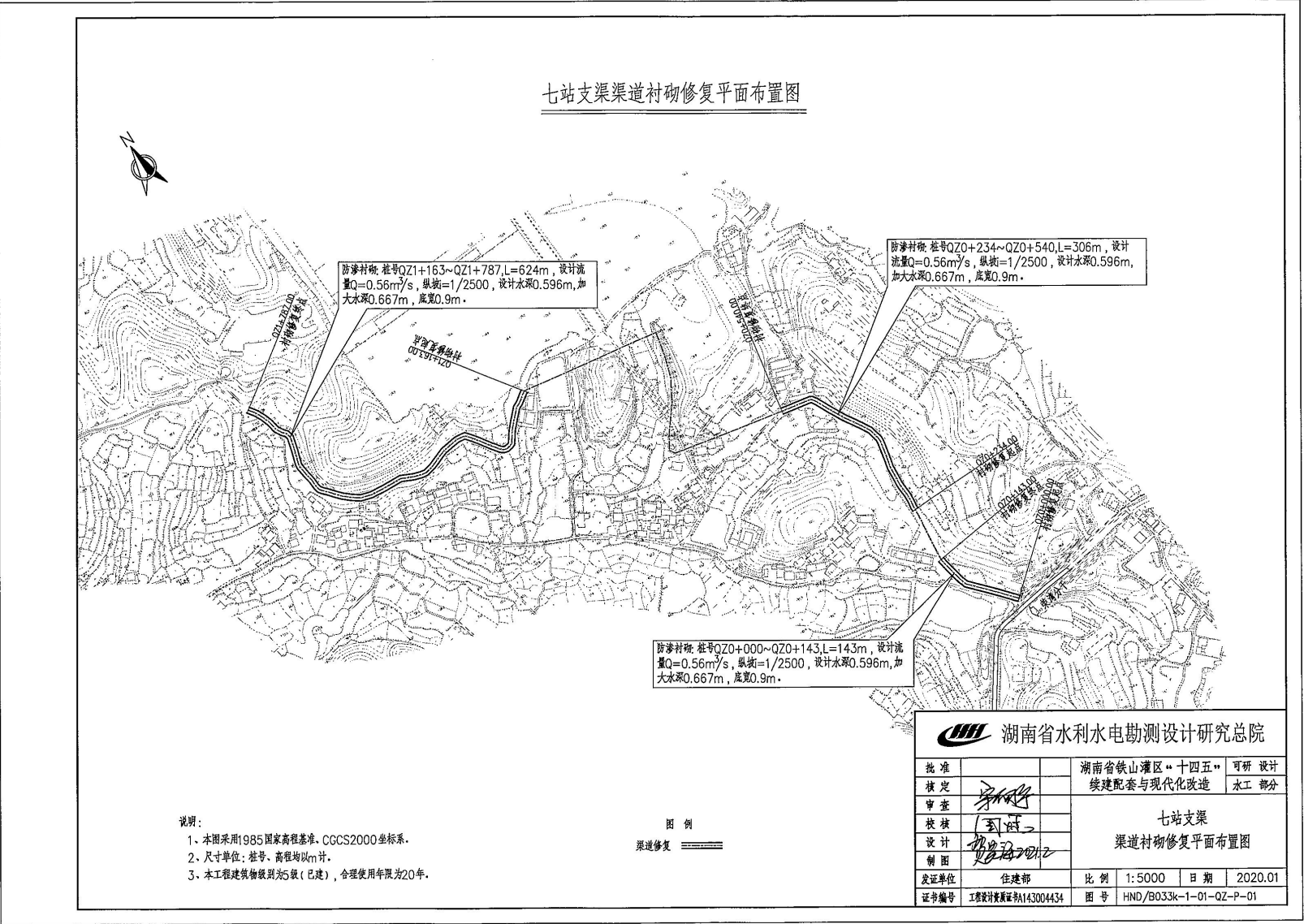
1. 本图采用1985国家高程基准, CGCS2000坐标系。
2. 尺寸单位: 桩号、高程均以m计。
3. 本工程建筑物级别为5级(已建), 合理使用年限为20年。

图例

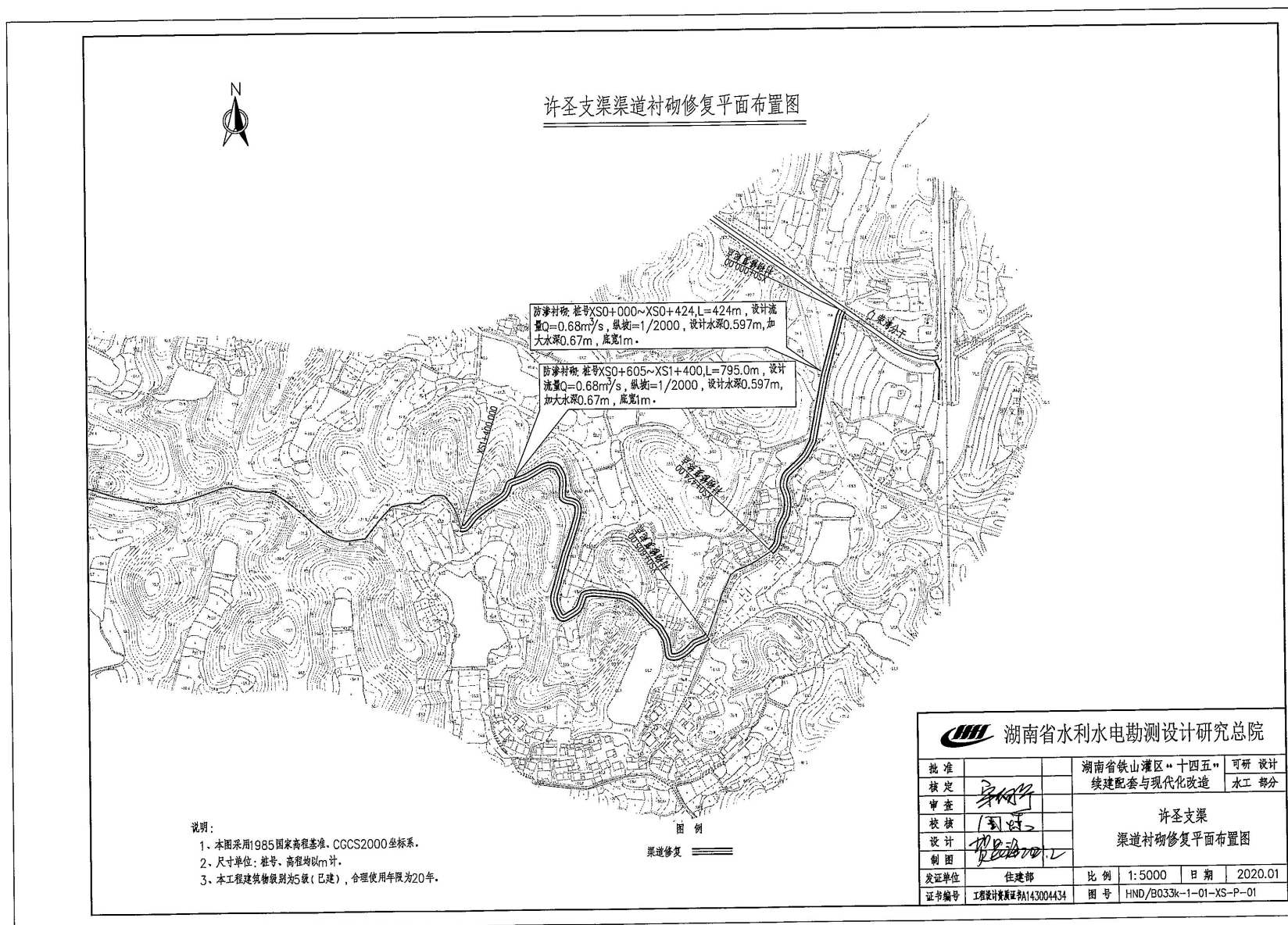
渠道修复

 湖南省水利水电勘测设计研究总院			
批准		湖南省铁山灌区“十四五”	可研 设计
核定		续建配套与现代化改造	水工 部分
审查		方杨支渠 渠道衬砌修复平面布置图	
校核			
设计			
制图		比例	1:5000
发证单位	住建局	日期	2020.01
证书编号	工勘设计资质证书A143004434	图号	HND/B033k-1-01-FY-P-01

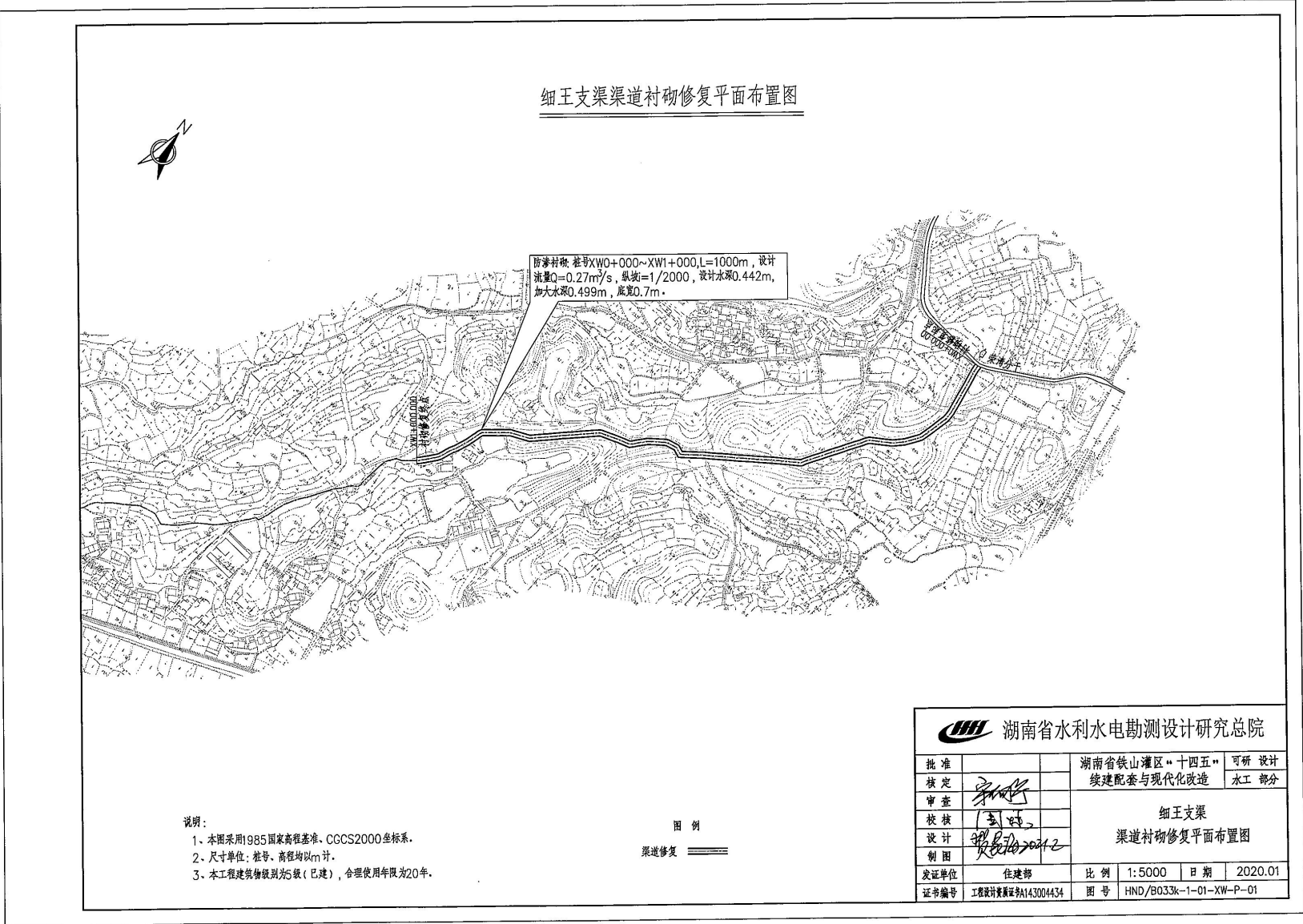
附图 22 方杨支渠改造总平面图



附图 23 七站支渠改造总平面图



附图 24 许圣支渠改造总平面图

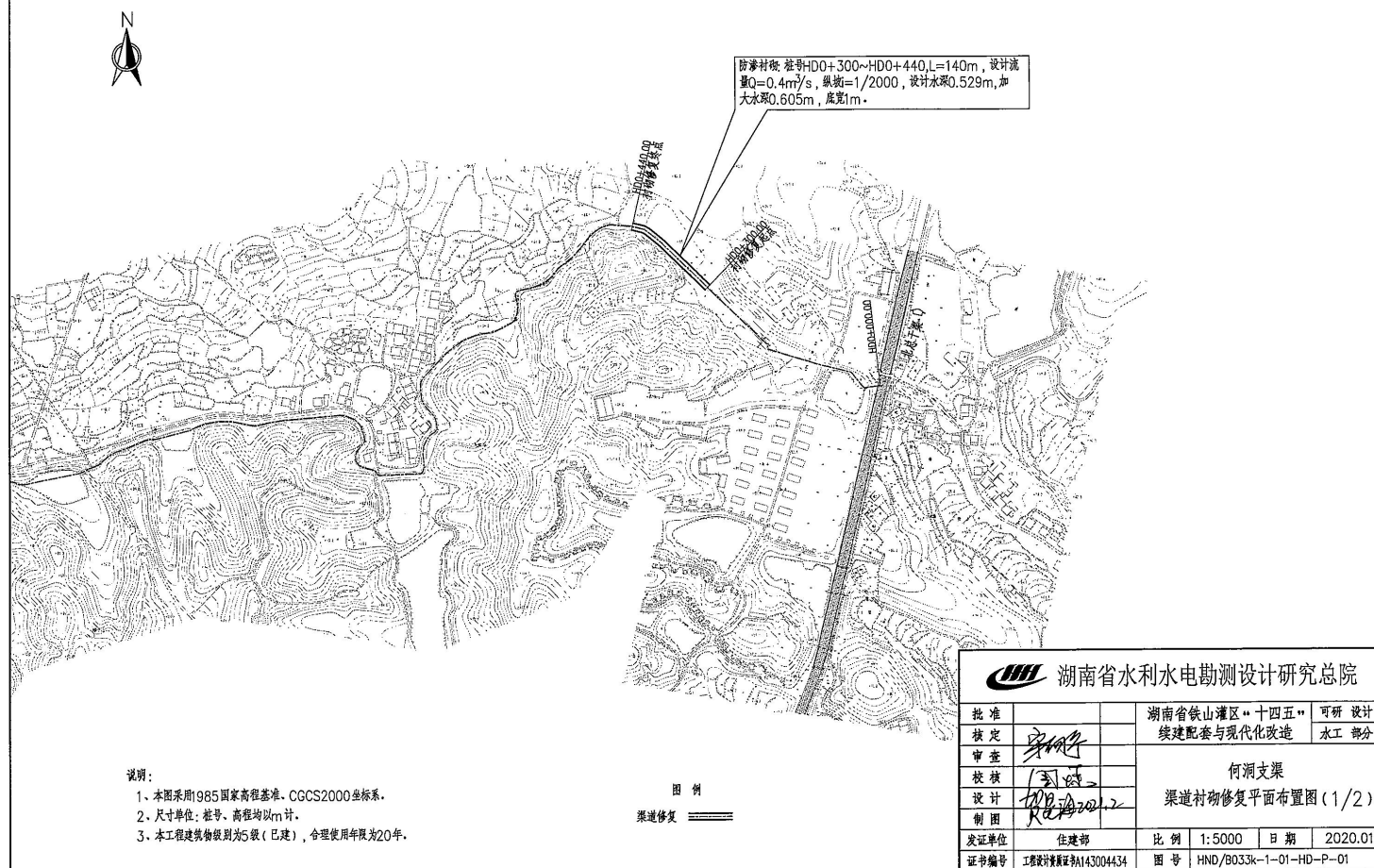


附图 25 细王支渠改造总平面图



附图 26 卫星支渠改造总平面图

何洞支渠渠道衬砌修复平面布置图(1/2)



附图 27-1 付洞支渠改造总平面图

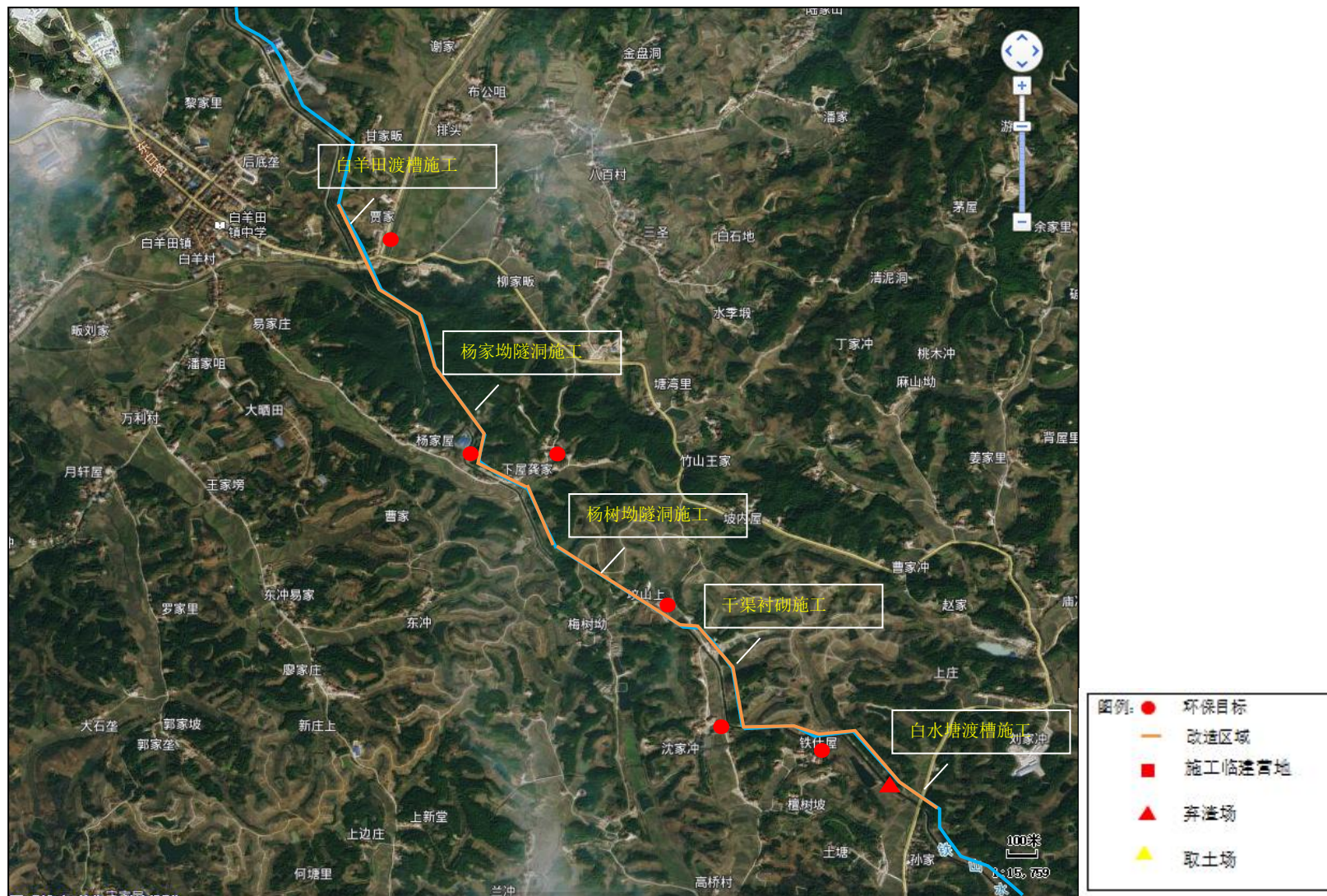
何洞支渠渠道衬砌修复平面布置图(2/2)



附图 27-2 付洞支渠改造总平面图



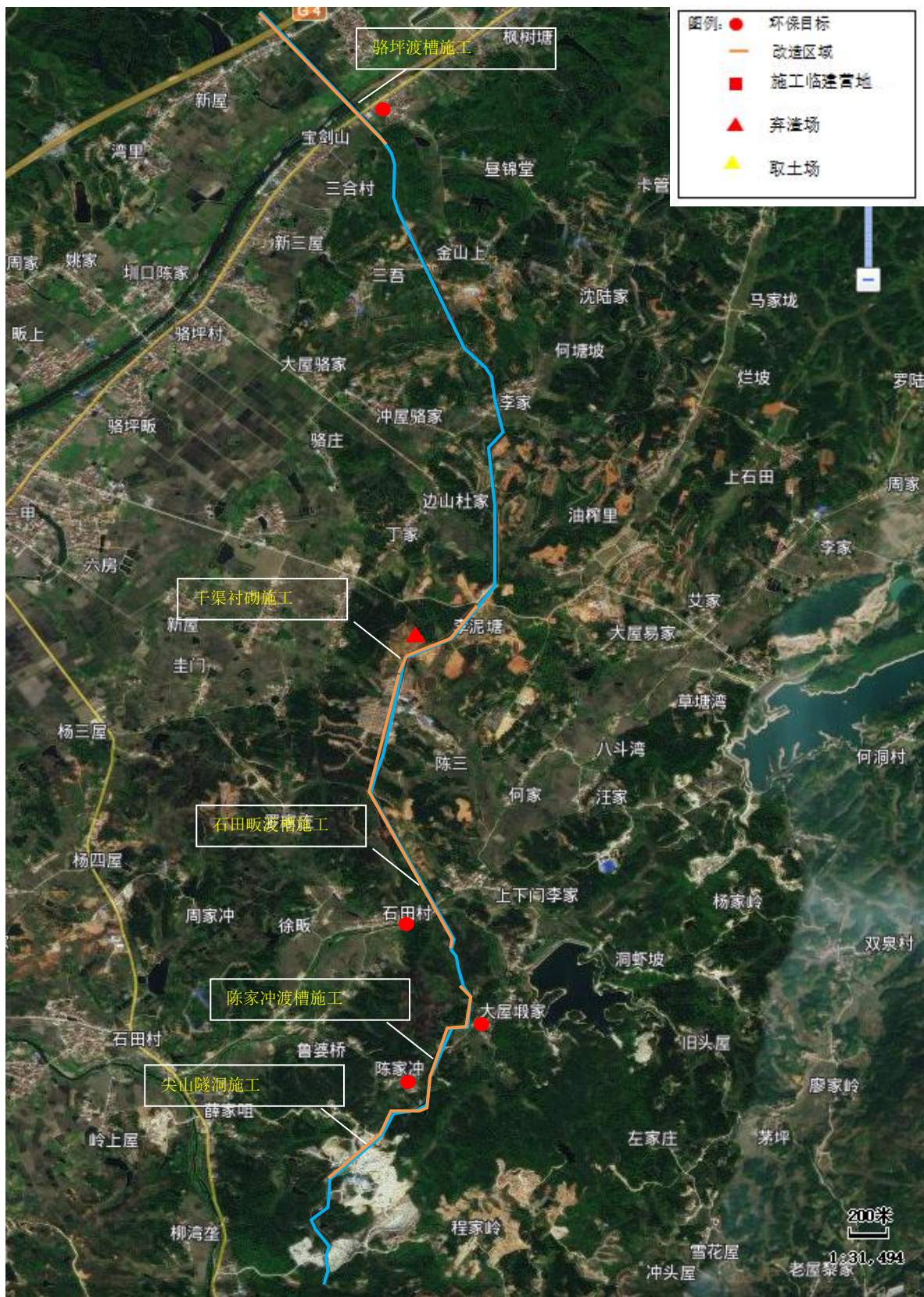
附图 28-1 北总干渠改造环保目标分布图



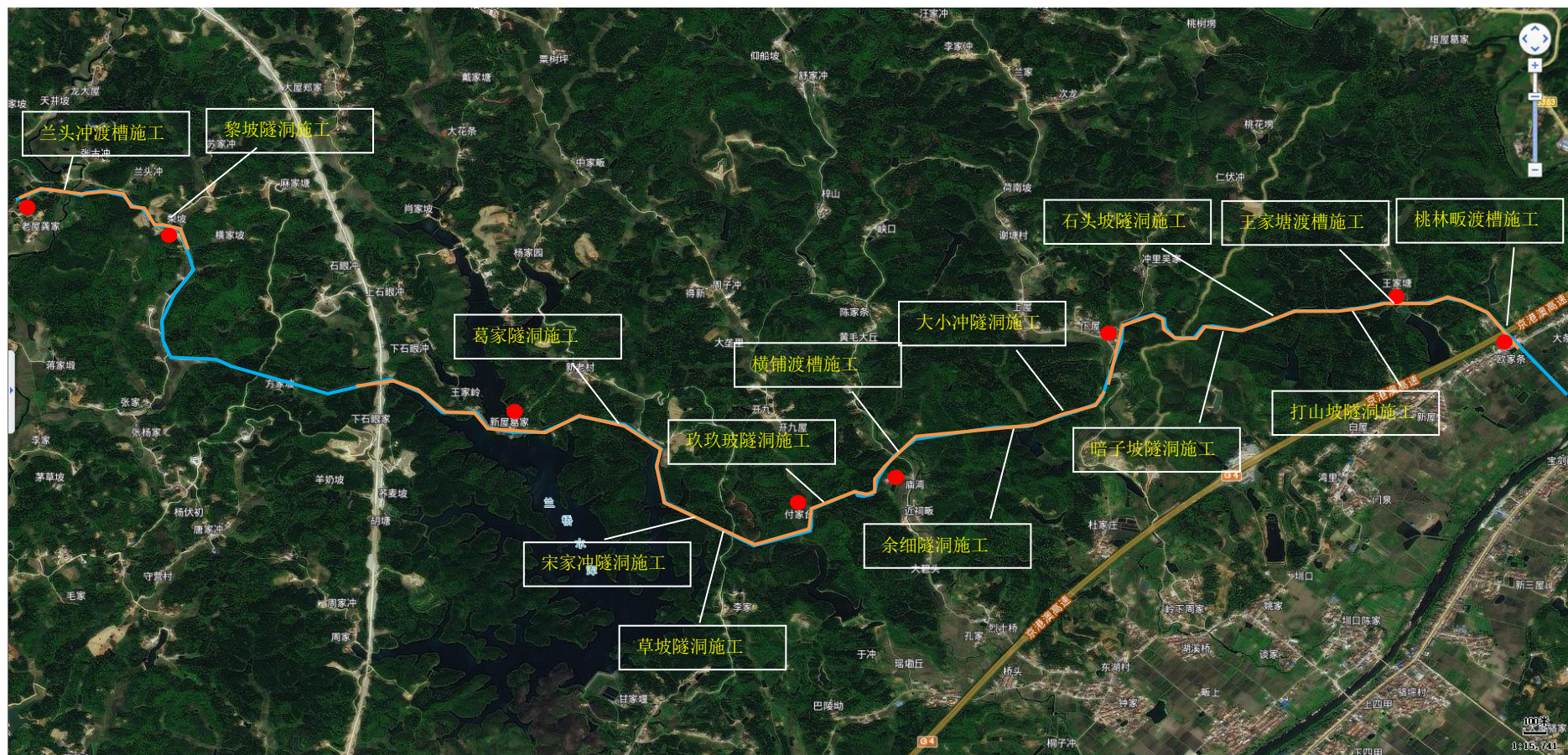
附图 28-2 北总干渠改造环保目标分布图



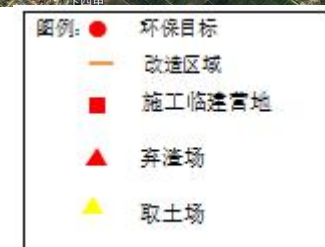
附图 28-3 北总干渠改造环保目标分布图

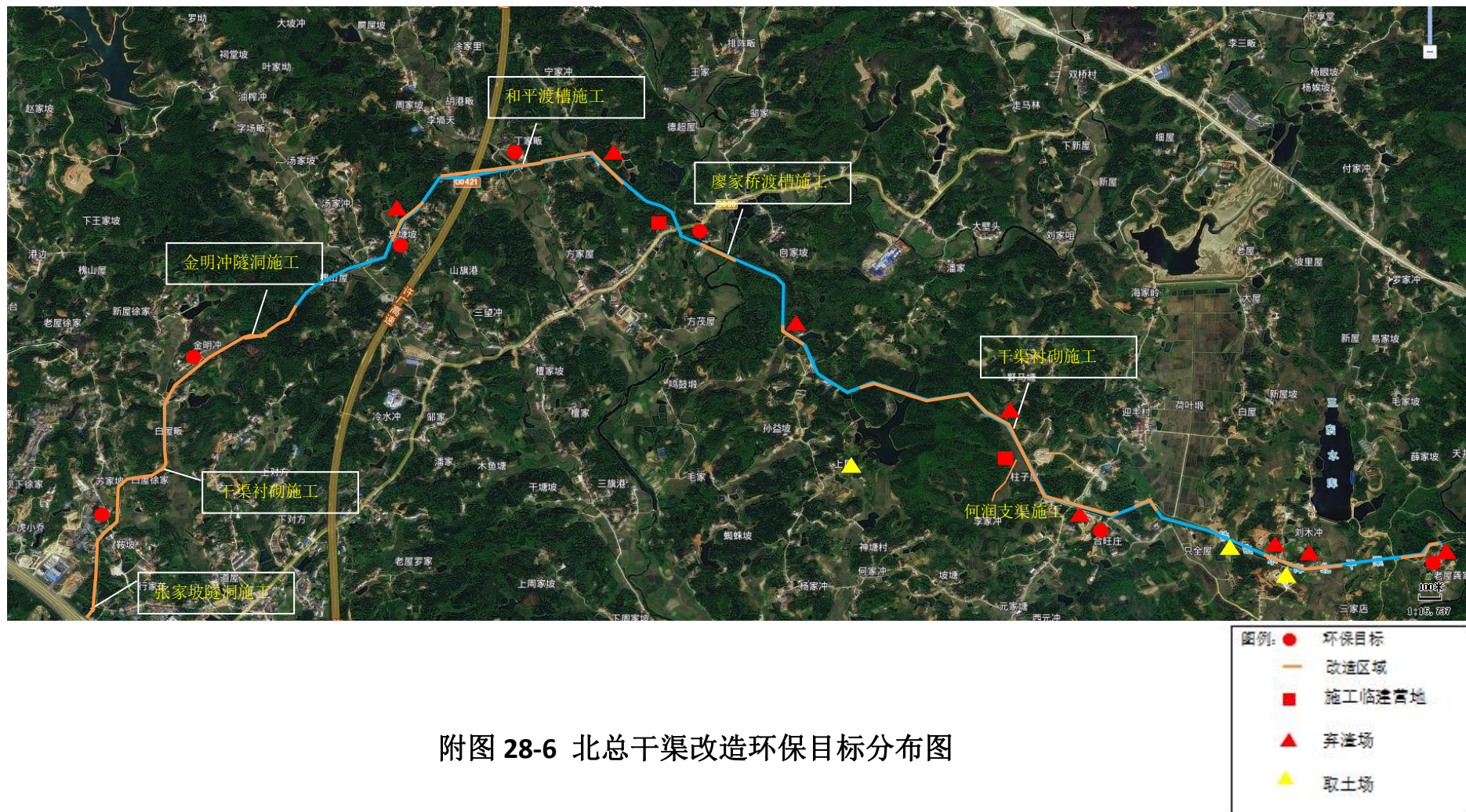


附图 28-4 北总干渠改造环保目标分布图

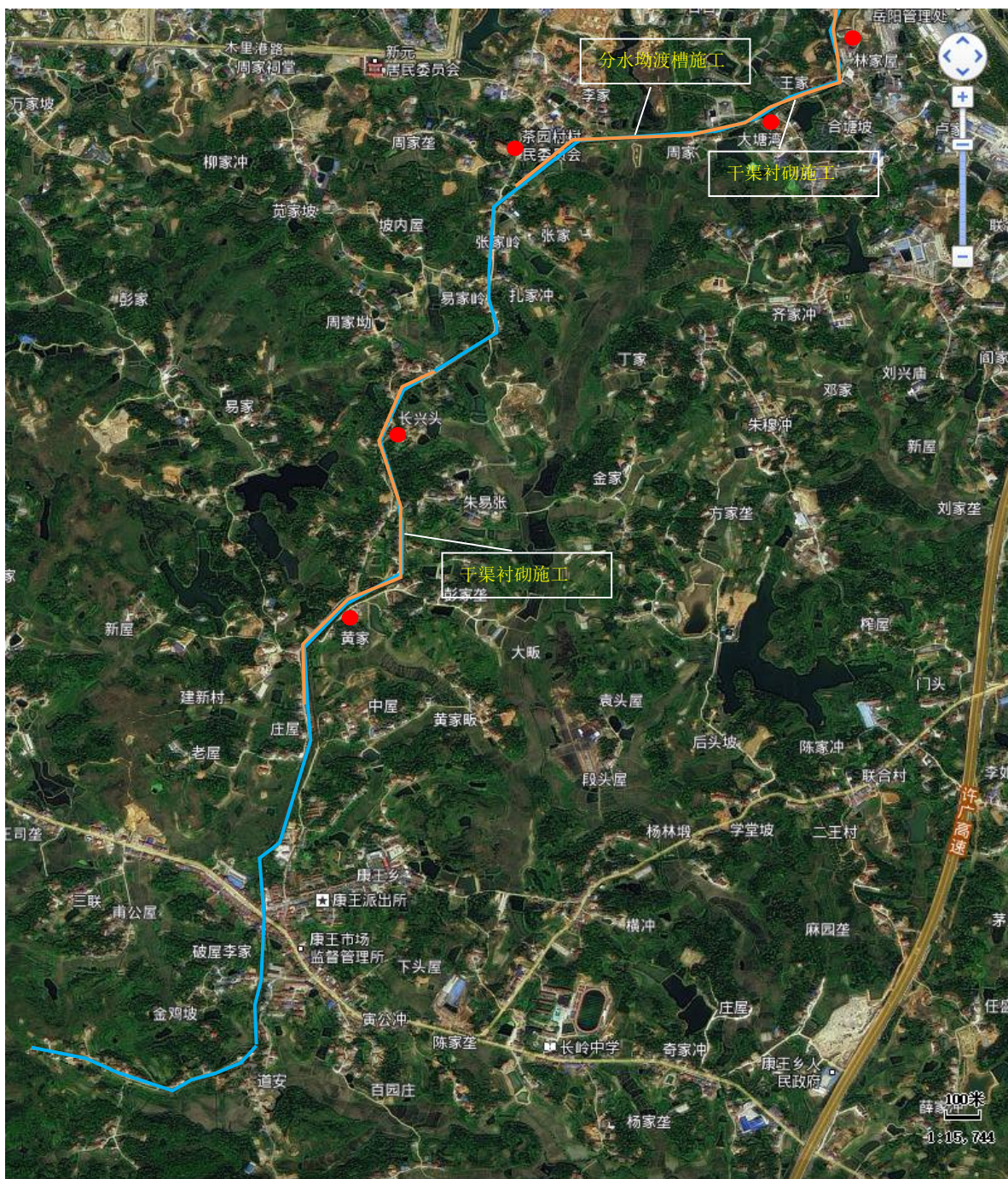


附图 28-5 北总干渠改造环保目标分布图



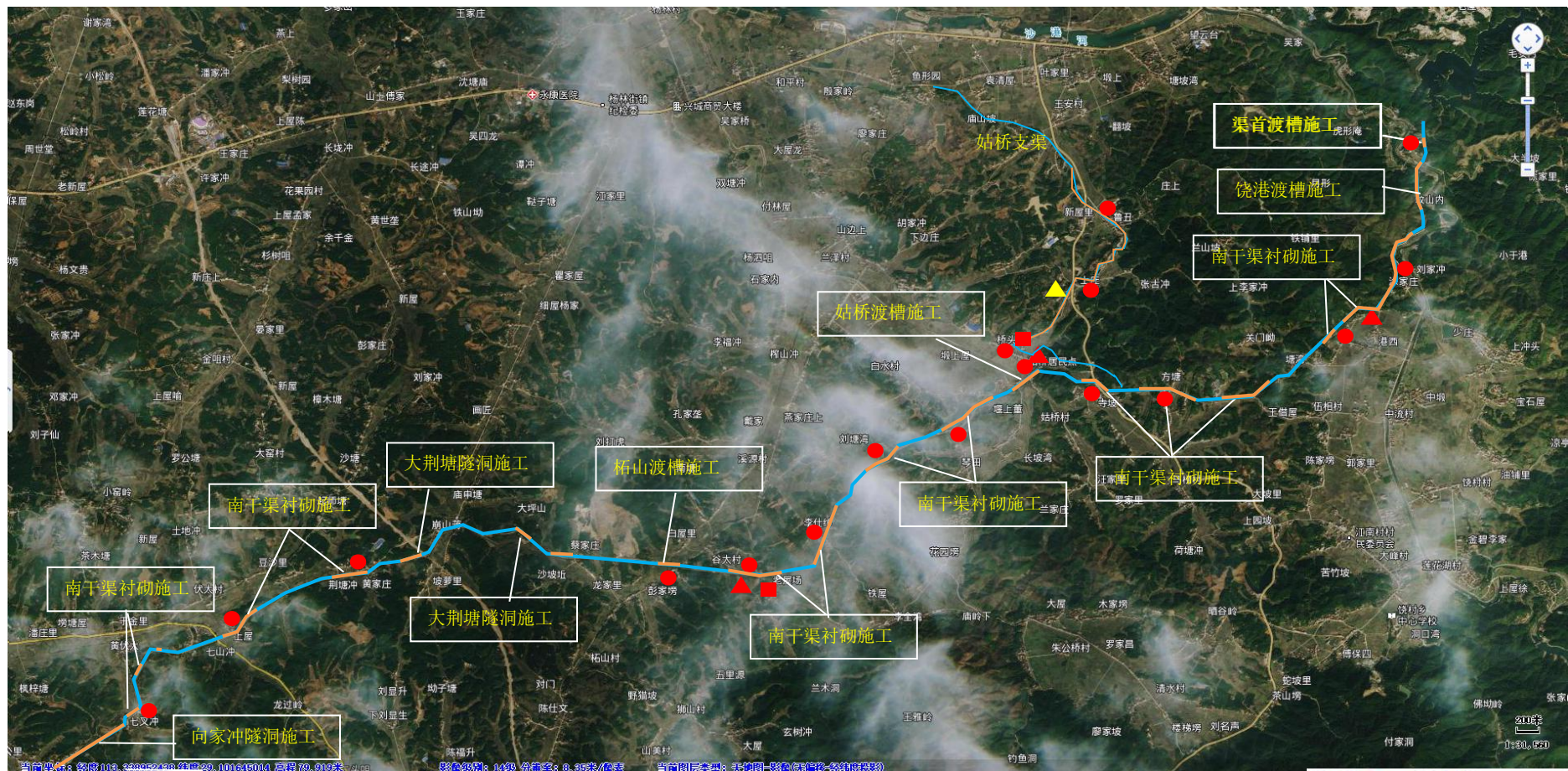


附图 28-6 北总干渠改造环保目标分布图



附图 28-7 北总干渠改造环保目标分布图





附图 29 南总干渠改造环保目标分布图





附图 30 南总干渠、荣湾分干渠、岳汨分干渠改造环保目标分布图

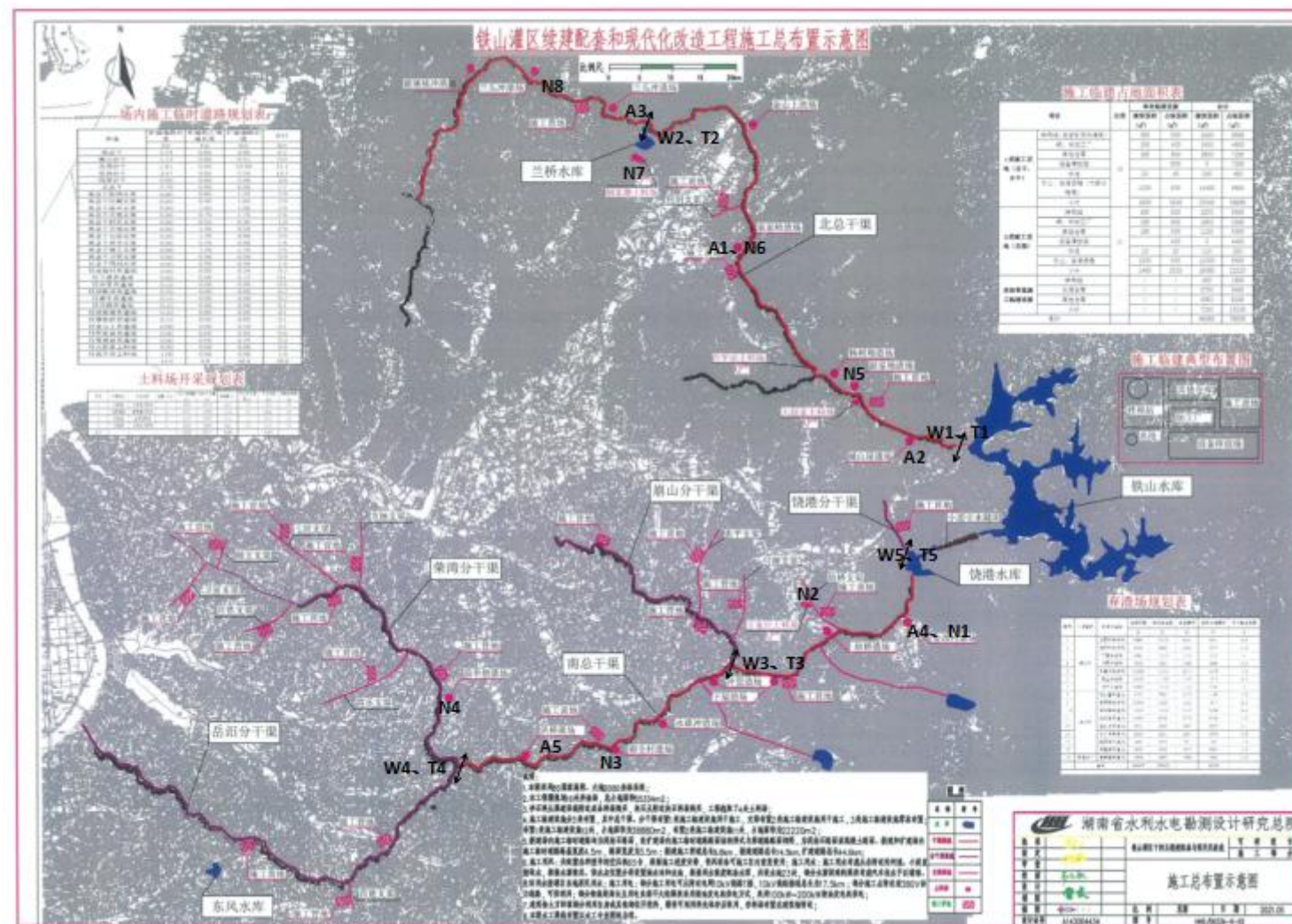




附图 32 崩山分干渠改造环保目标分布图



附图 33 饶港分干渠改造环保目标分布图



附图 34 环境现状监测布点图