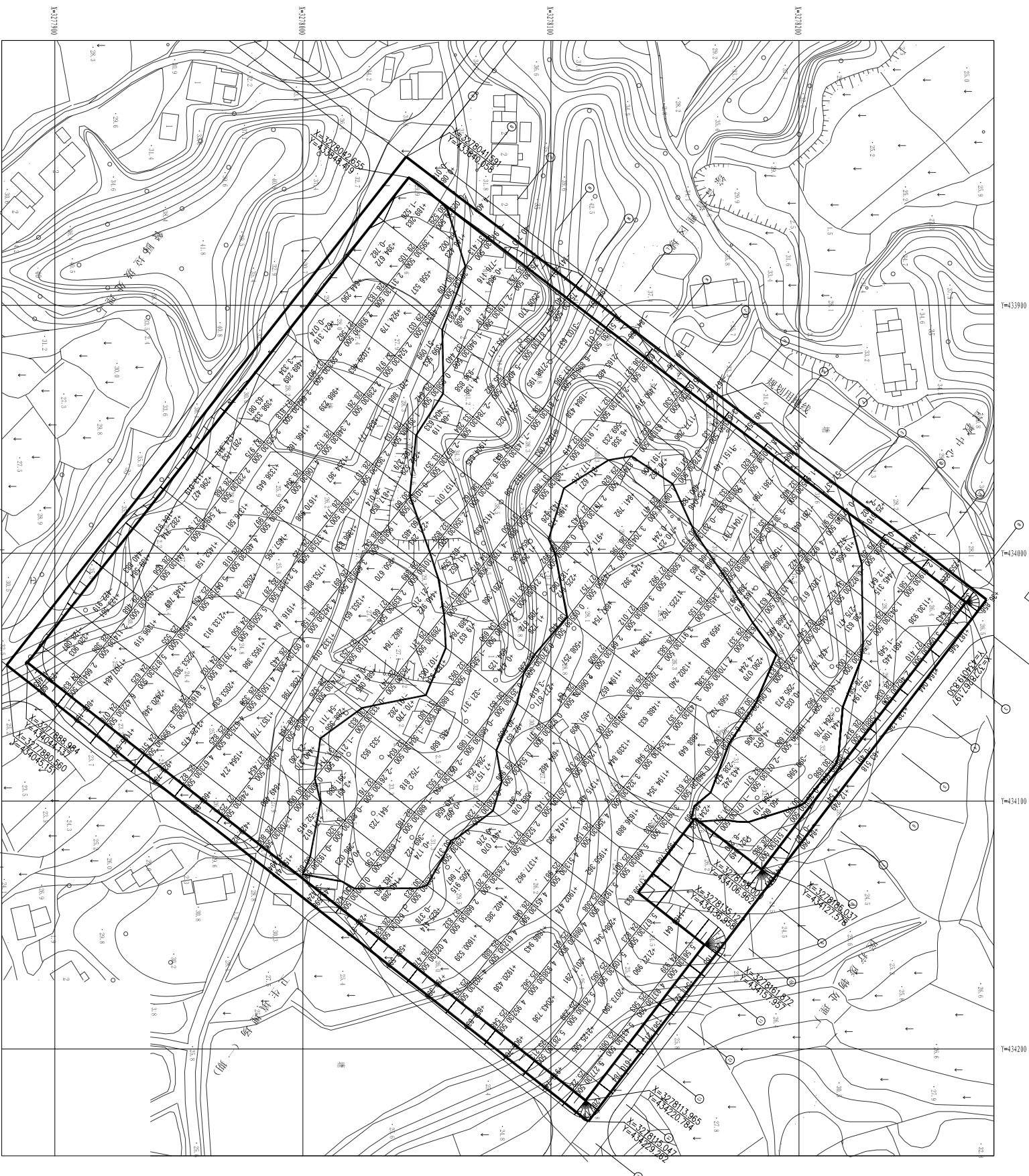
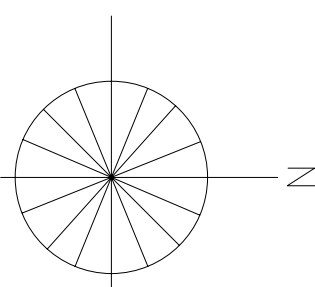


修改序号	a	b	c	d	e	f
批准						
修改人						
日期						



挖方 (m³)	1254.411	15548.189	12103.176	6938.478	4630.100	4469.203	3411.756	1468.908	591.927	1152.925	2241.206	1851.100	640.697	5.391	5638.614	2781.625	59120.238
填方 (m³)	457.821	2122.074	2010.902	4708.075	7415.583	6965.099	9129.075	10446.610	12380.008	15024.485	16574.004	18082.273	18265.420	9078.222	128845.229	9489.477	137334.706
合计																	



图例	名称
XXX	填方高度
XXV	设计标高
XXVI	自然标高
——	用地红线
——	平土范围线
——	平土零线
——	设计平土标高
▲	点状

网络土方汇总表	
名称	数量
挖方 (m³)	5638.614
填方 (m³)	128845.229
总挖方 (m³)	2781.625
总填方 (m³)	8489.477
总挖方 (m³)	6600
其他基础土方	0
填方系数	1.08
总挖方 (m³)	70977.838
总填方 (m³)	137334.706
净土方量	66356.848

说明

1. 本图根据业主提供的地形图、地质图、工程地质勘察报告等资料进行编制。
2. 本图坐标系统为高斯投影坐标系。
3. 土方量计算精度为±0.5m。
4. 本图尺寸单位为米 (m)。
5. 本工程土方量计算采用平均断面法。
6. 挖方要求：土方开挖应从上至下分层分段依次进行，随时注意边坡坡度，严禁超挖，开挖过程中应做好排水、降水、支护、土方回填等设计措施，土方回填应按设计要求进行，严禁虚填。
7. 填方要求：填方应分层填筑，每层填筑厚度不得超过200mm，且下层填筑必须在上一层填筑完成后进行。

设计	审核	审批	日期	比例	1:1000
设计	审核	审批	日期	比例	1:1000

武汉市城市生活垃圾焚烧发电厂项目
场地土方图
43-20101-1

武汉城市环保
工程技术股份有限公司